

Centro Botin



Il Centro Botin era inteso fin dall'inizio come un luogo di cultura per la città, dove andavano a convivere funzioni diverse, non solo espositive ma anche educative e didattiche. Le diverse destinazioni d'uso si articolano in due volumi separati, l'ala ovest dedicata alla funzione espositiva, l'ala est ospita l'auditorium, spazi multifunzionali e per la didattica. I due volumi sono connessi da una serie di passerelle, che formano anche una piazza a 7 m. di altezza, in acciaio e vetro serigrafato. La scelta di questo materiale rende visibile il movimento delle persone, che traduce il carattere sociale dell'edificio, inteso come luogo di incontro.

La progettazione dell'edificio ha comportato anche una serie di interventi nelle aree adiacenti: la grande strada di scorrimento che separava la città dal mare è stata interrata, in questo modo i Jardines de Pereda, molto amati dalla cittadinanza, sono stati ampliati, raddoppiando la superficie, fino a raggiungere la laguna e il sito del Centro, in questo modo la città ha recuperato un affaccio sul mare e sul suo porto. Per garantire che dai giardini si potesse continuare a godere della vista della laguna, i corpi dell'edificio sono stati portati all'altezza dell'impalcatura degli alberi. Questa soluzione crea inoltre uno spazio libero alla base dell'edificio che diventa un luogo di socializzazione.

La luce e l'acqua sono stati elementi molto importanti che entrano in rapporto con l'edificio sia all'esterno, riflettendosi sul rivestimento ceramico, sia all'interno grazie alle facciate sud e nord, completamente vetrate, e all'illuminazione zenitale delle gallerie espositive.

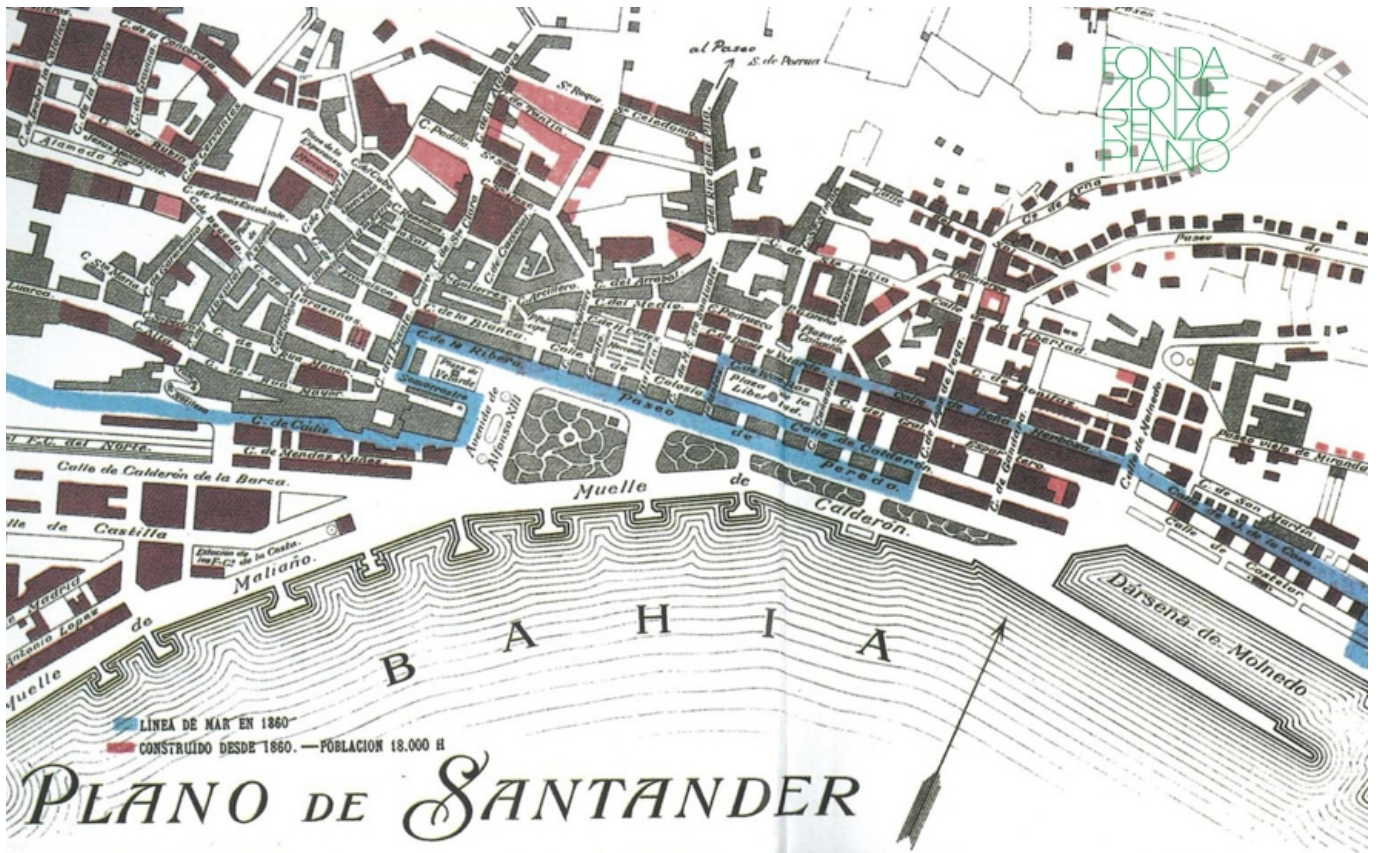
Dati Progetto

Progettazione	2010 - 2012
Costruzione	2013 - 2017
Superficie costruita	8.739 m ²
Superficie espositiva	2.500 m ²
Altezza	22 m
Auditorium	300 posti
Rivestimento ceramico	280.000 piastrelle

Credits

Cliente	Fundacion Botin
Architetto	Renzo Piano Building Workshop, architects in collaboration with Luis Vidal + Architects (Madrid)
Consulenti	Dynamis, Arup, Typsa (Structure); Arup, Typsa (MEP, façade); Fernando Caruncho (Landscape); Bovis (Project management); Müller-BBM (Acoustic); Gleeds, Typsa (Cost consultant); Artec 3, Arup (lighting).

Immagini



Soggetto	Pianta della città di Santander nel XIX secolo
Data	fine del XIX secolo
Codice Immagine	San_063
Autore	-
Copyright	-



Soggetto	La baia di Santander nel XIX secolo
Data	XIX secolo
Codice Immagine	San__061
Autore	-
Copyright	-



Soggetto	Localizzazione del progetto con note
Data	2010
Codice Immagine	San__059
Autore	RPBW - Renzo Piano Building Workshop Architects
Copyright	RPBW - Renzo Piano Building Workshop Architects



Soggetto	Vista aerea del cantiere
Data	2013-04-24
Codice Immagine	San_361
Autore	-
Copyright	UTE Centro Botín



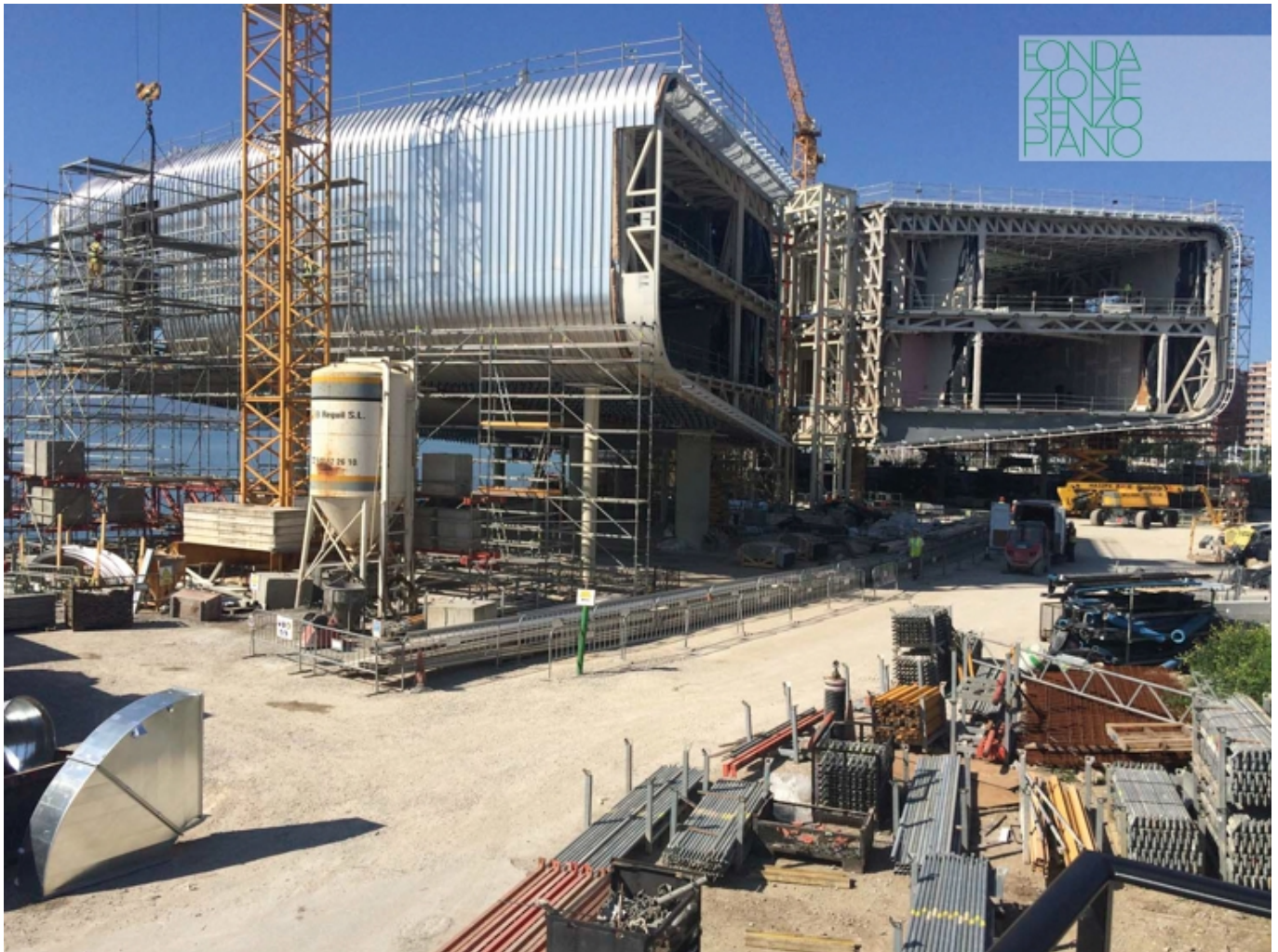
Soggetto	Vista dell'edificio in costruzione
Data	2014-01-07
Codice Immagine	San_425
Autore	Orden, Hector
Copyright	LVA



Soggetto	La struttura portante della facciata nord per il muro perimetrale
Data	2014-01-07
Codice Immagine	San_426
Autore	Orden, Hector
Copyright	LVA



Soggetto	Vista del cantiere con il tunnel già operativo
Data	2014-10-14
Codice Immagine	San__480
Autore	-
Copyright	UTE Centro Botín



Soggetto	Vista del cantiere - la facciata est
Data	2015-06-25
Codice Immagine	San__568
Autore	Becchi, Francesca
Copyright	RPBW - Renzo Piano Building Workshop Architects



Soggetto	Vista del cantiere - Rivestimento ceramico sul tetto dell'edificio ovest
Data	2015-07-20
Codice Immagine	San__578
Autore	Becchi, Francesca
Copyright	RPBW - Renzo Piano Building Workshop Architects



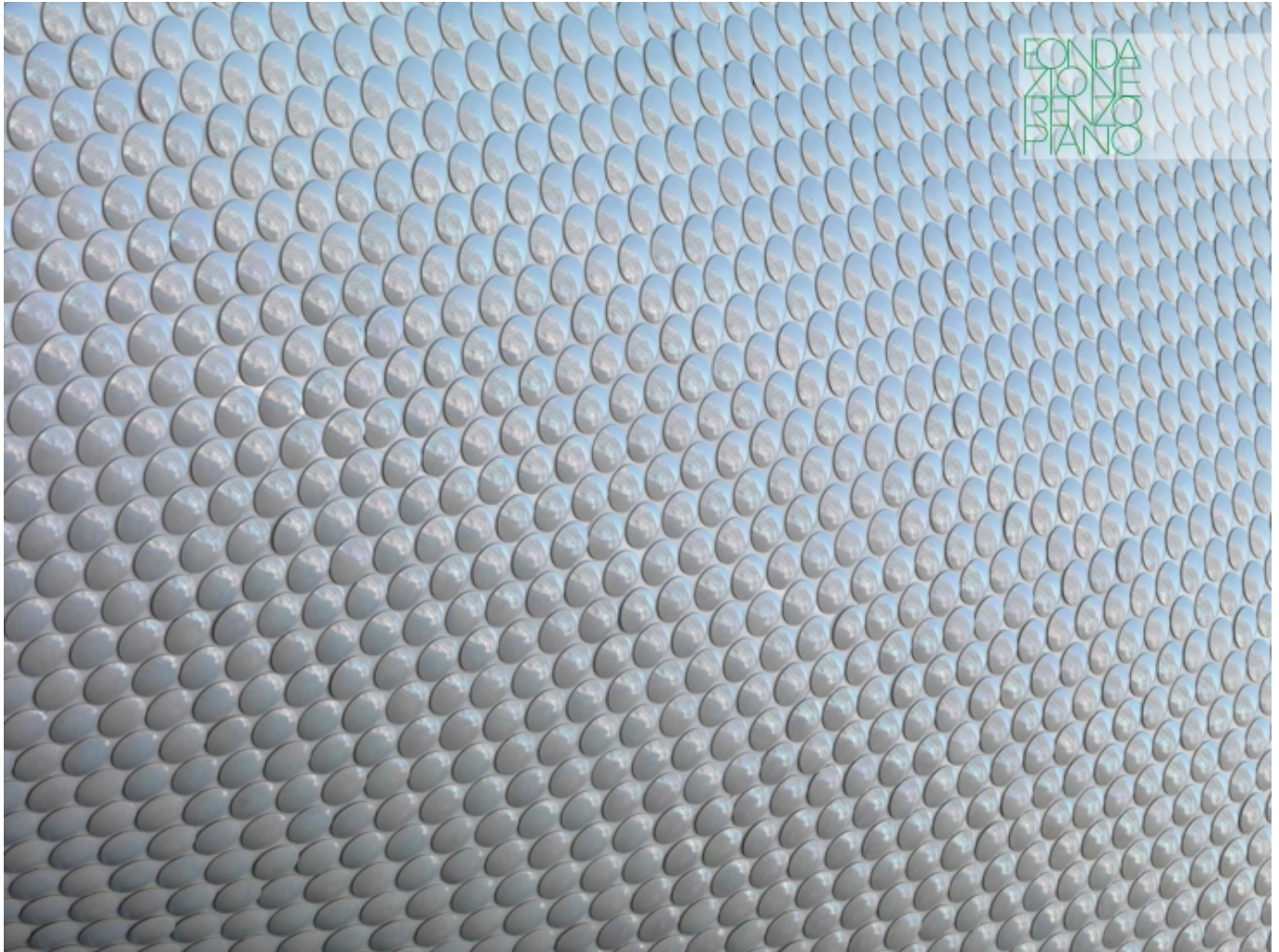
Soggetto	Cantiere - Veduta del prospetto est con impalcatura dall'ufficio di cantiere
Data	2015-08-01
Codice Immagine	San__589
Autore	Becchi, Francesca
Copyright	RPBW - Renzo Piano Building Workshop Architects



Soggetto	Cantiere - Assemblaggio del rivestimento ceramico
Data	2015-06-30
Codice Immagine	San_596
Autore	-
Copyright	Cumella, Toni



Soggetto	Cantiere - Il soffitto della galleria al livello 2
Data	2015-09-09
Codice Immagine	San__607
Autore	Becchi, Francesca
Copyright	RPBW - Renzo Piano Building Workshop Architects



Soggetto	Dettaglio del rivestimento ceramico
Data	2016-04-01
Codice Immagine	San__665
Autore	Cano, Enrico
Copyright	Cano, Enrico



Soggetto	Cantiere - vista dell'edificio dal parco
Data	2016-04-13
Codice Immagine	San__726
Autore	Cano, Enrico
Copyright	Cano, Enrico

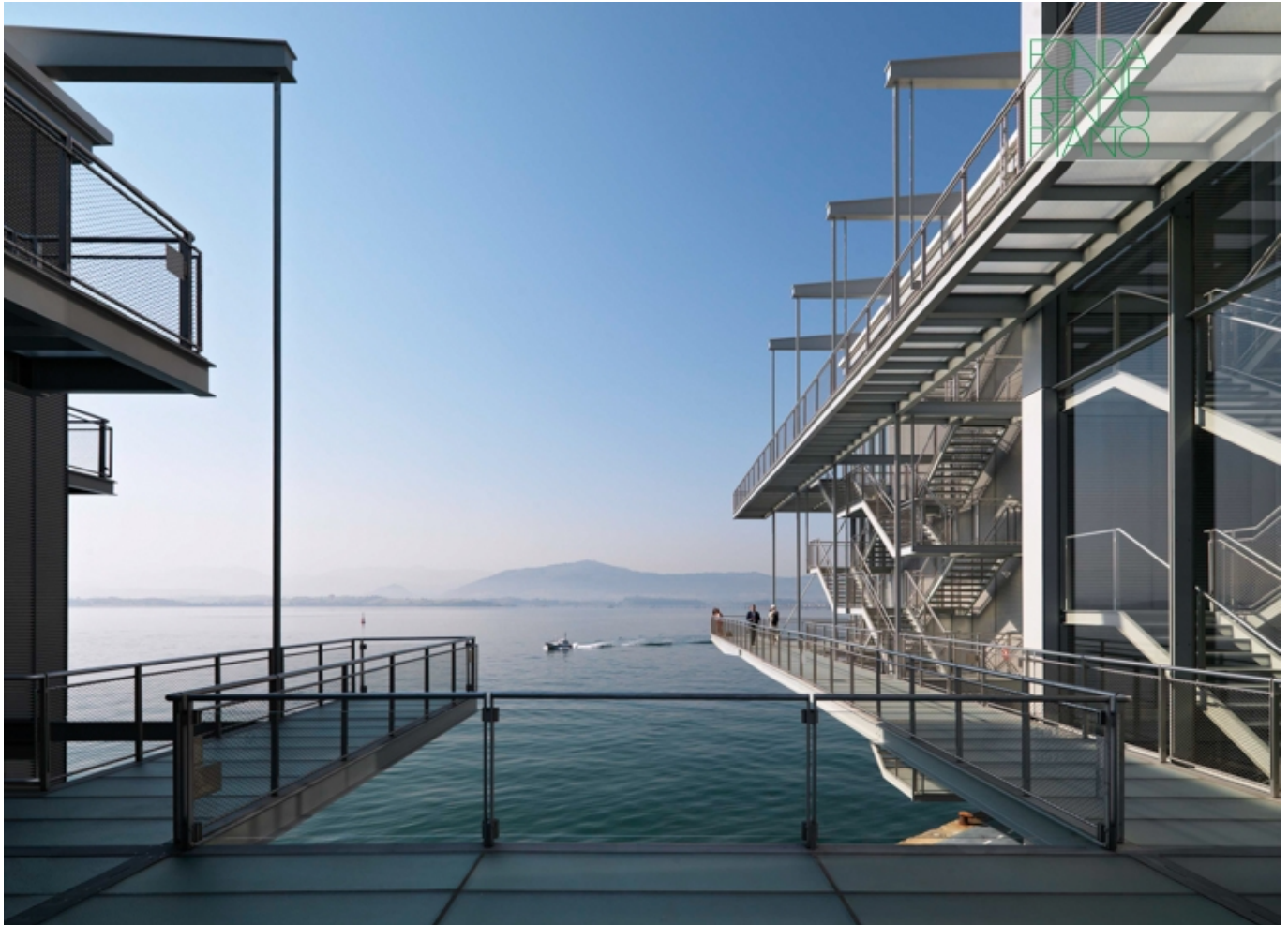


Soggetto	Cantiere - vista dell'edificio est
Data	2016-04-14
Codice Immagine	San__783
Autore	Becchi, Francesca
Copyright	RPBW - Renzo Piano Building Workshop Architects



Soggetto	Vista verso il mare dal 'pachinko' al livelli 1
Data	2017-05-10
Codice Immagine	San__911
Autore	Cano, Enrico
Copyright	Cano, Enrico

Soggetto	Il Centro Botin dal mare
Data	2017-05
Codice Immagine	San__955
Autore	Cano, Enrico
Copyright	Cano, Enrico



Soggetto	Vista verso il mare dal 'pachinko' al livello 1
Data	2017-06-21
Codice Immagine	San_1019
Autore	Cano, Enrico
Copyright	Cano, Enrico



Soggetto	Interni - Vista vista della galleria al livello 2
Data	2017-06-21
Codice Immagine	San_1032
Autore	Cano, Enrico
Copyright	Cano, Enrico



Soggetto	Interni - Vista dalla vetrata della galleria
Data	2017-06-21
Codice Immagine	San_1035
Autore	Cano, Enrico
Copyright	Cano, Enrico

Soggetto	Vista dell'edificio completato dal parco
Data	2017-06-21
Codice Immagine	San_1038
Autore	Cano, Enrico
Copyright	Cano, Enrico



Soggetto	Esterni - Vista del piano terra
Data	2017-06-21
Codice Immagine	San_1044
Autore	Cano, Enrico
Copyright	Cano, Enrico



Soggetto	Esterni - dettaglio del 'pachinko'
Data	2017-06-21
Codice Immagine	San_1071
Autore	Cano, Enrico
Copyright	Cano, Enrico



Soggetto	Veduta notturna dell'edificio
Data	2017-06-22
Codice Immagine	San_1100
Autore	Cano, Enrico
Copyright	Cano, Enrico



Soggetto	Le gallerie espositive
Data	2017-06
Codice Immagine	San_1114
Autore	Cano, Enrico
Copyright	Cano, Enrico



Soggetto	Dettaglio del soffitto
Data	2017-06
Codice Immagine	San_1119
Autore	Cano, Enrico
Copyright	Cano, Enrico



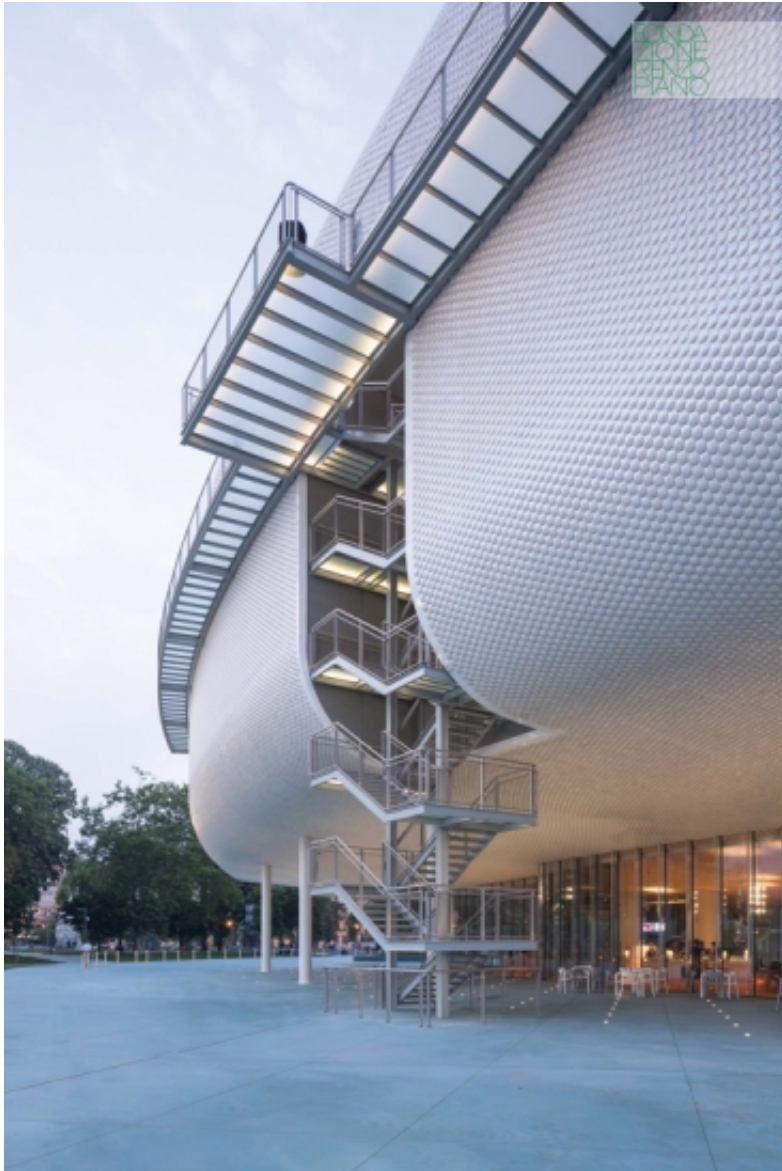
Soggetto	Vista dell'auditorium
Data	2017-06-25
Codice Immagine	San_1144
Autore	Cano, Enrico
Copyright	Cano, Enrico



Soggetto	L'edificio visto dal parco
Data	2017-06
Codice Immagine	San_1161
Autore	Cano, Enrico
Copyright	Cano, Enrico



Soggetto	Dettaglio della facciata est con il trampolino
Data	2017-06-22
Codice Immagine	San_1184
Autore	Cano, Enrico
Copyright	Cano, Enrico



Soggetto	Dettaglio della facciata ovest con la scala e la passerella
Data	2017-06
Codice Immagine	San_1199
Autore	-
Copyright	Bescòs, Rubén P.



Soggetto	Interno della galleria che ospita le opere di Julie Mehretu
Data	2017-10-11
Codice Immagine	San_1209
Autore	De Benito, Belen
Copyright	Fundación Botín

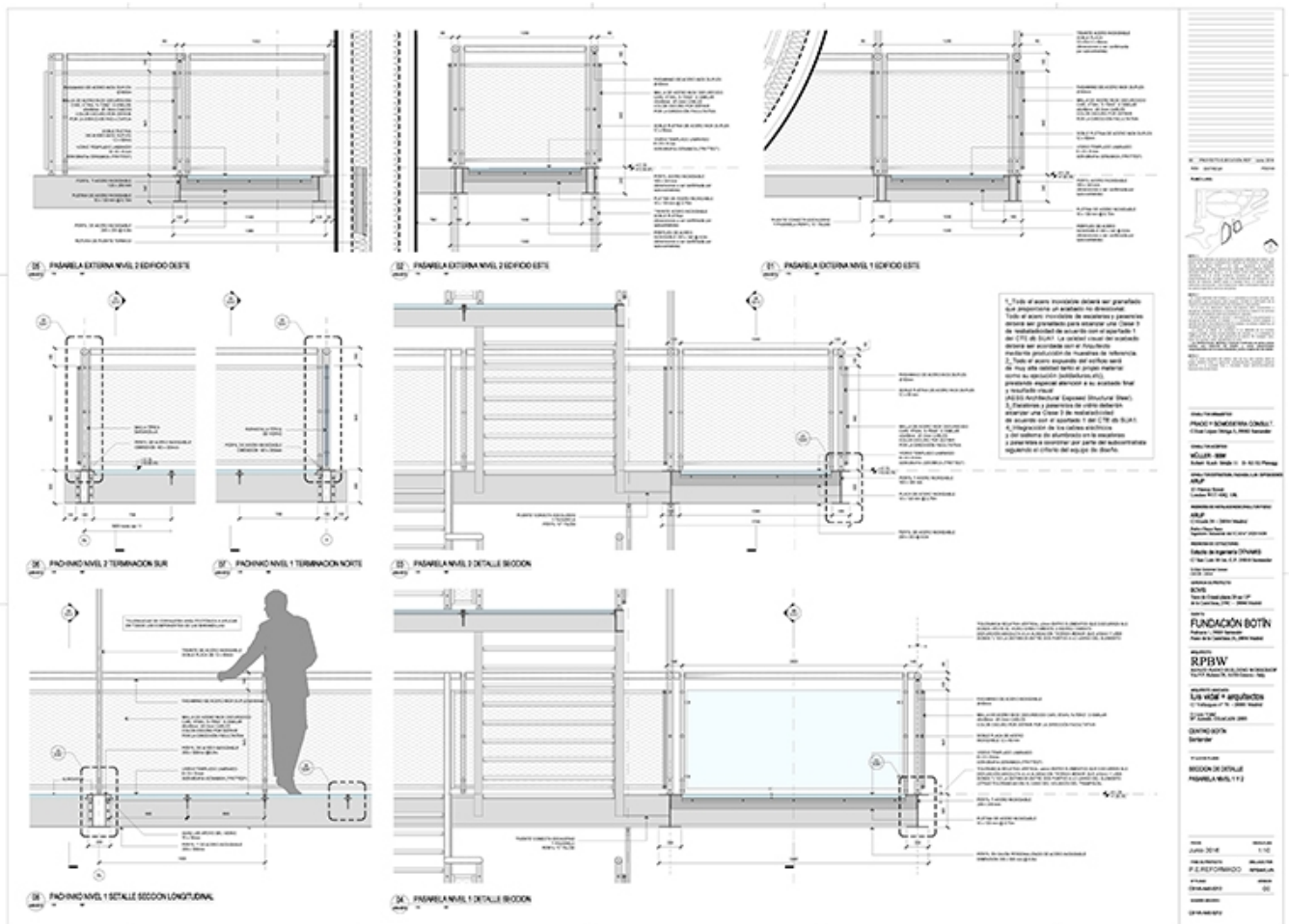


Soggetto	Dettaglio della facciata est
Data	2018-01-29
Codice Immagine	San_1210
Autore	-
Copyright	Gorostegui, Lucia



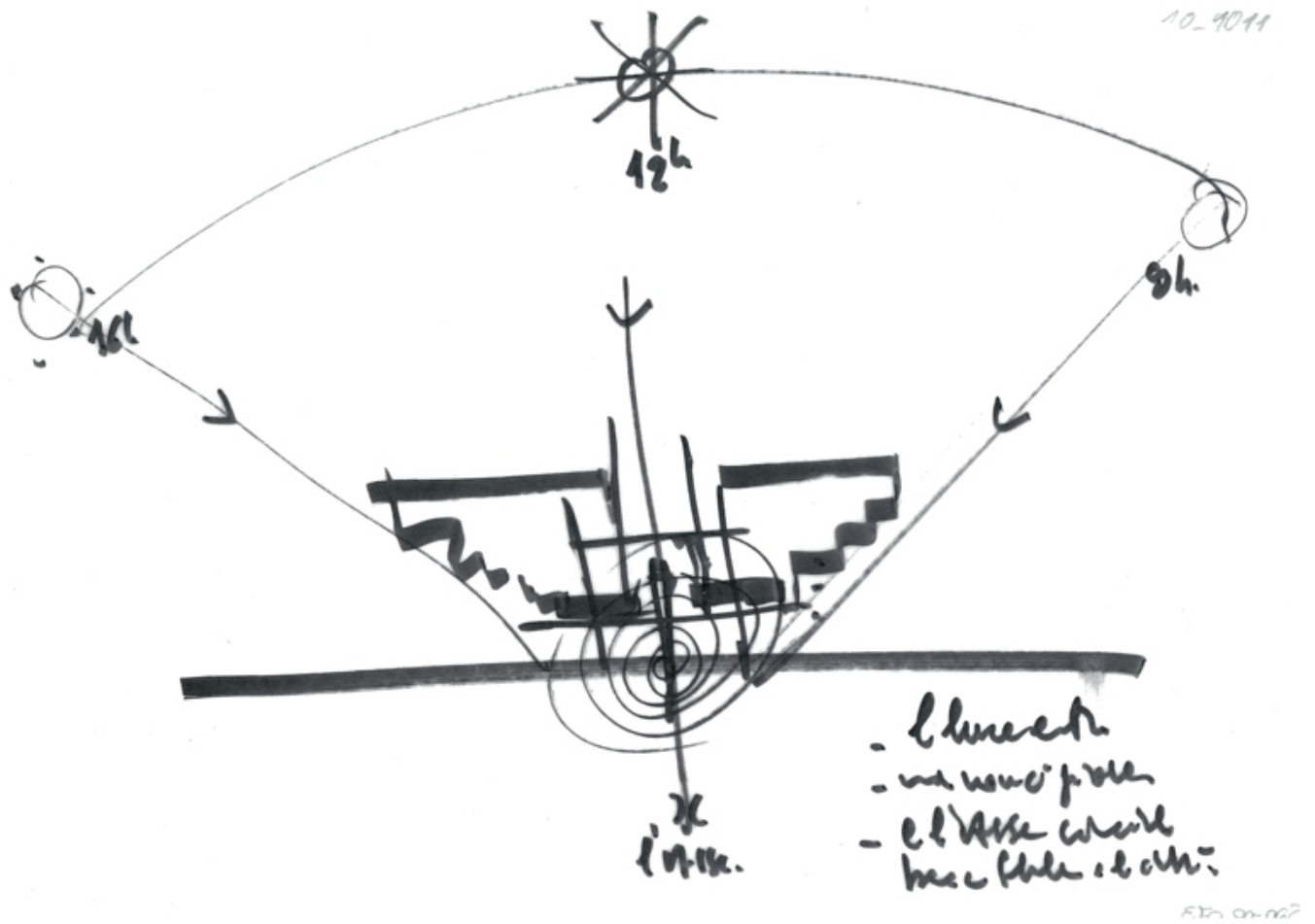
Soggetto	La galleria che ospita le opere di Julie Mehretu
Data	2017-10-11
Codice Immagine	San_1250
Autore	-
Copyright	De Benito, Belen

Disegni

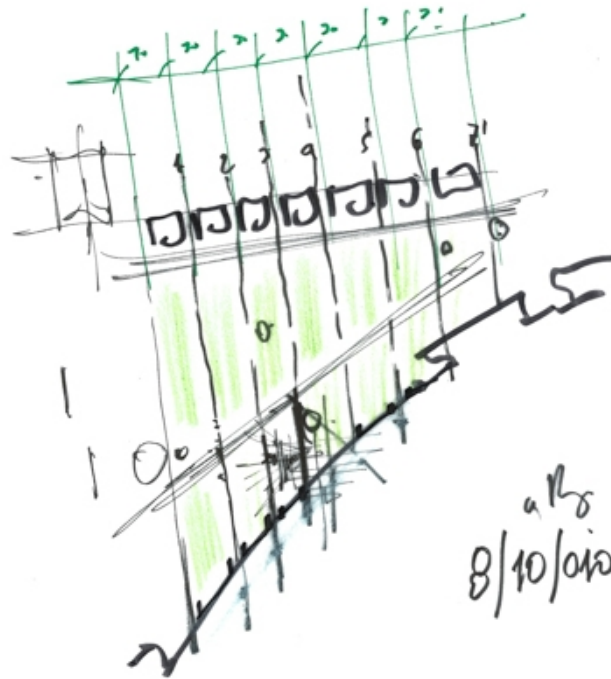


Titolo	Sección de detalle pasarela nivel 1 y 2
Scala	1:10
Dimensione	A0
Data	2016/06/01
Numero Disegno	CB-VA-AA5-5212
Codice disegno	SAN_DW_252
Autore	RPBW - Renzo Piano Building Workshop Architects / Luis Vidal + Architects
Copyright	RPBW - Renzo Piano Building Workshop Architects /

Luis Vidal + Architects



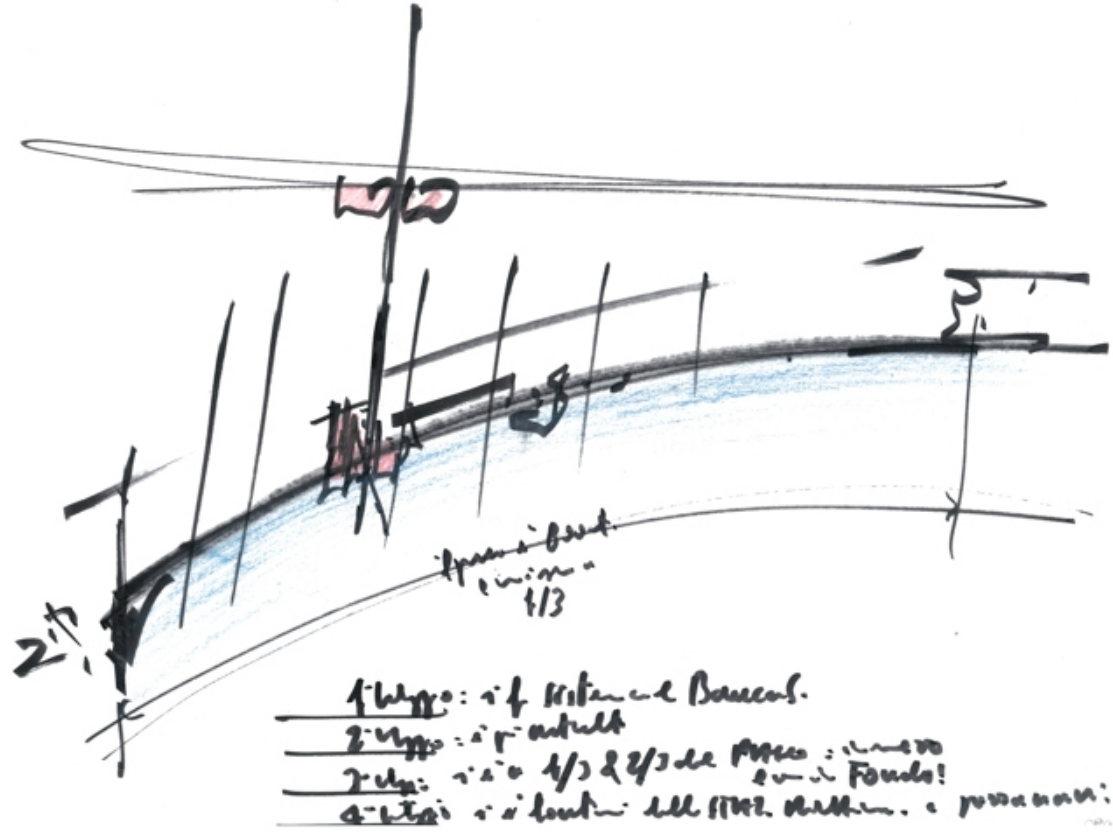
Soggetto	Schizzo di studio - l'asse e la luce
Scala	-
Dimensione	Iso A4
Data	2010-10
Numero Disegno	-
Codice disegno	San-rp_073
Autore	Renzo Piano
Copyright	Renzo Piano



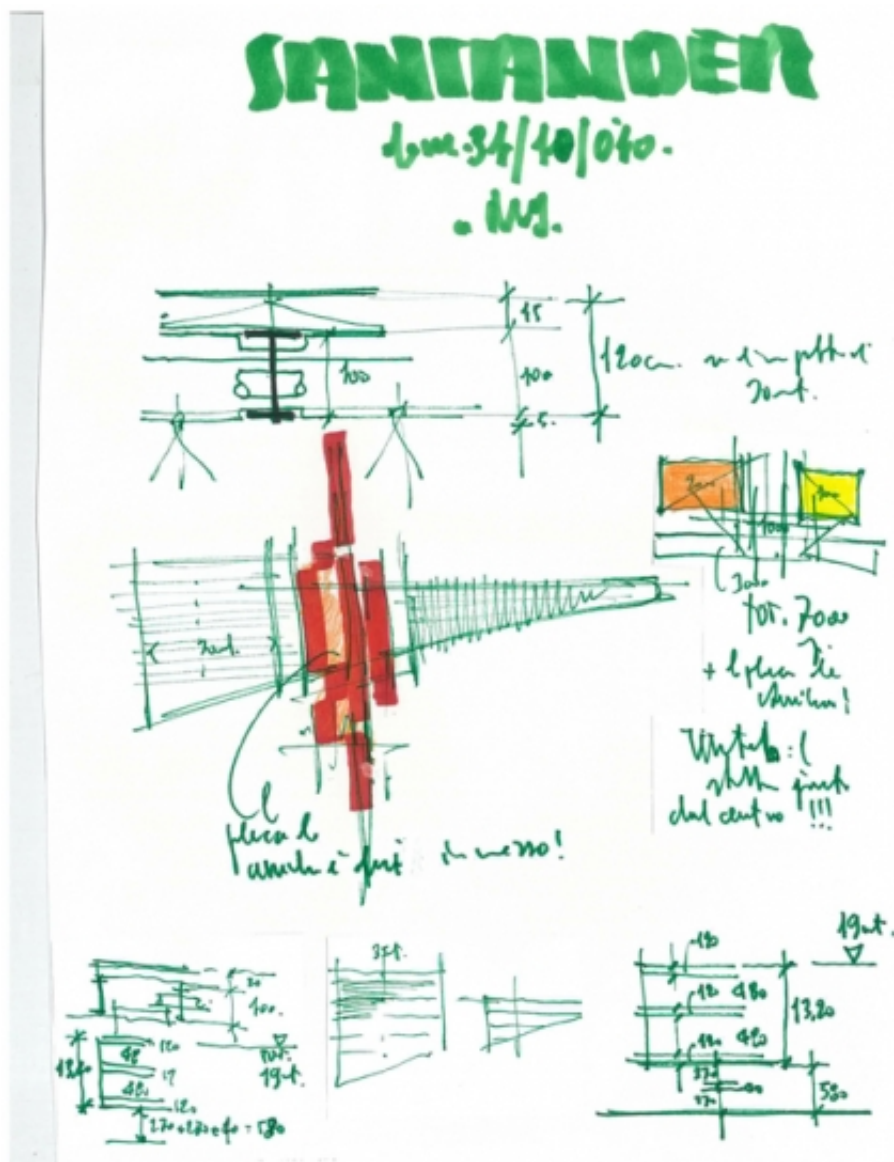
Architectural drawing

Soggetto	Il sito come estensione della griglia urbana
Scala	-
Dimensione	Iso A3
Data	2010-10
Numero Disegno	-
Codice disegno	San-rp_051
Autore	Renzo Piano
Copyright	Renzo Piano

10_1016



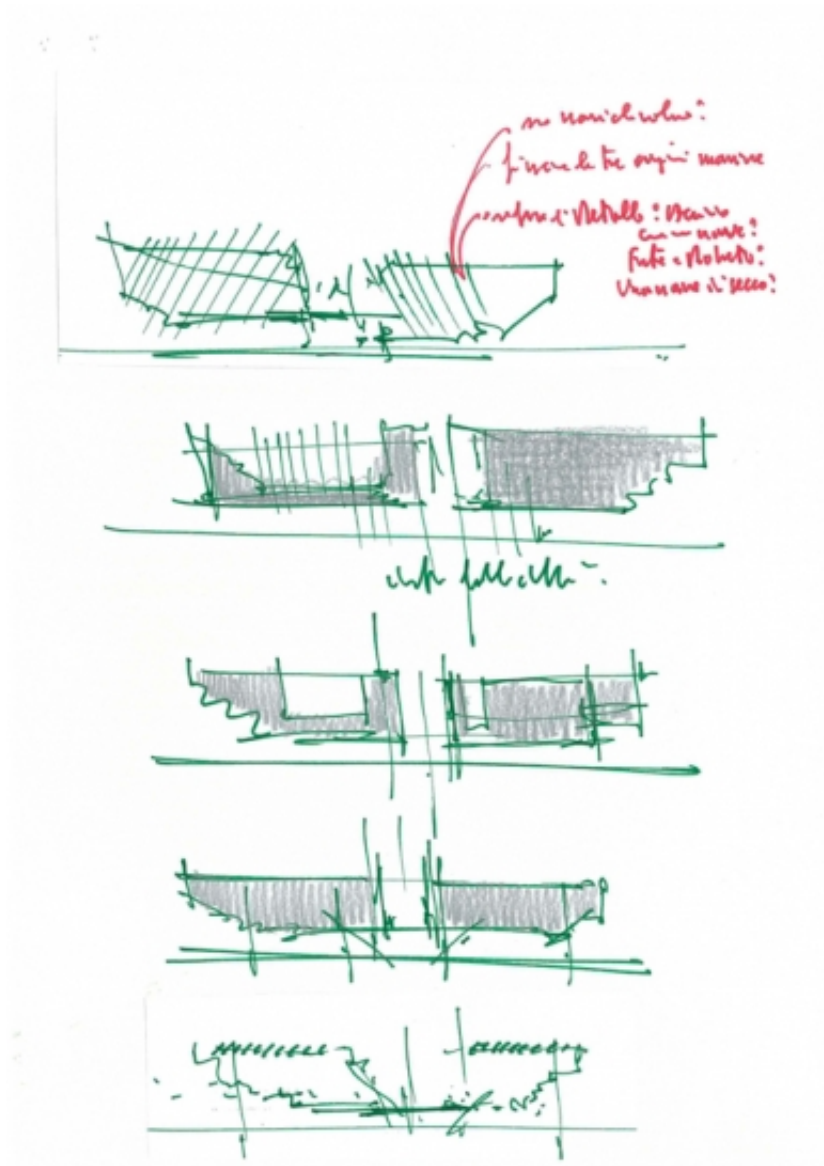
Soggetto	Studio dell'affaccio sul mare
Scala	-
Dimensione	Iso A3
Data	2010-10
Numero Disegno	-
Codice disegno	San-rp_090
Autore	Renzo Piano
Copyright	Renzo Piano



Soggetto	Il contatto tra i due edifici
Scala	-
Dimensione	28 x 20,3 cm
Data	2010-10-31
Numero Disegno	-
Codice disegno	San-rp_003

Autore	Renzo Piano
--------	-------------

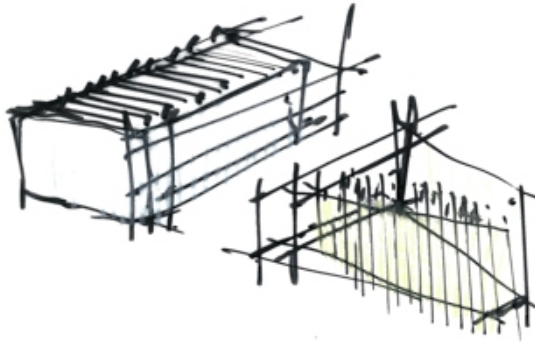
Copyright	Renzo Piano
-----------	-------------



Soggetto	Primi studi volumetrici
Scala	-
Dimensione	iso A4
Data	2010-12
Numero Disegno	-
Codice disegno	San-rp_013

Autore	Renzo Piano
--------	-------------

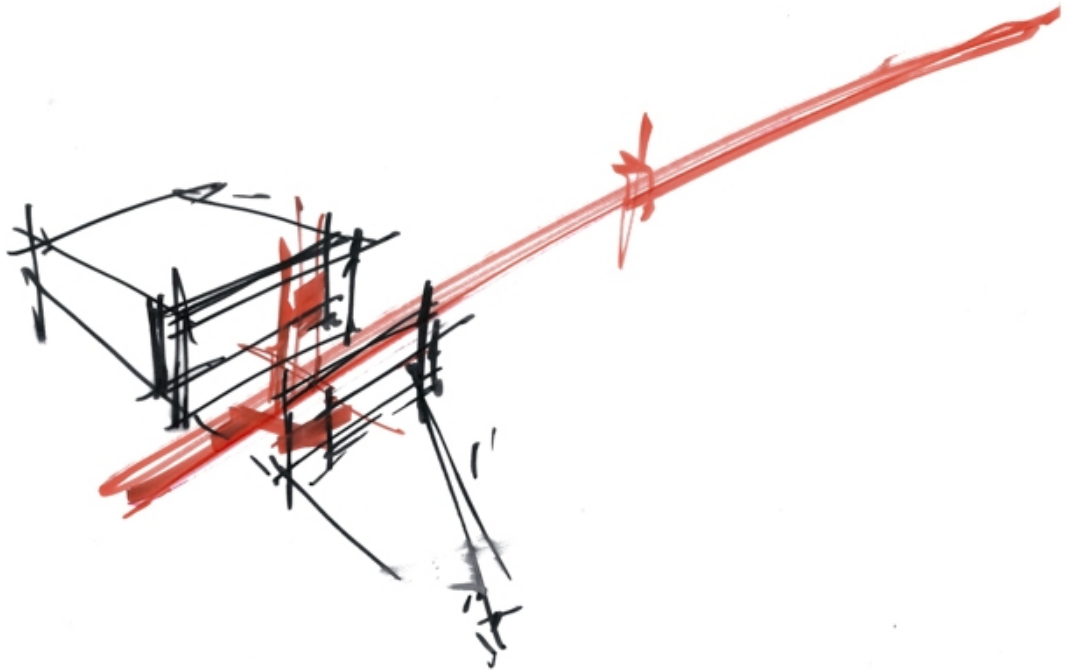
Copyright	Renzo Piano
-----------	-------------



11 0230

2011-02-20

Soggetto	Studio dei due volumi
Scala	-
Dimensione	iso A3
Data	2011-02-20
Numero Disegno	-
Codice disegno	San-rp_129
Autore	Renzo Piano
Copyright	Renzo Piano

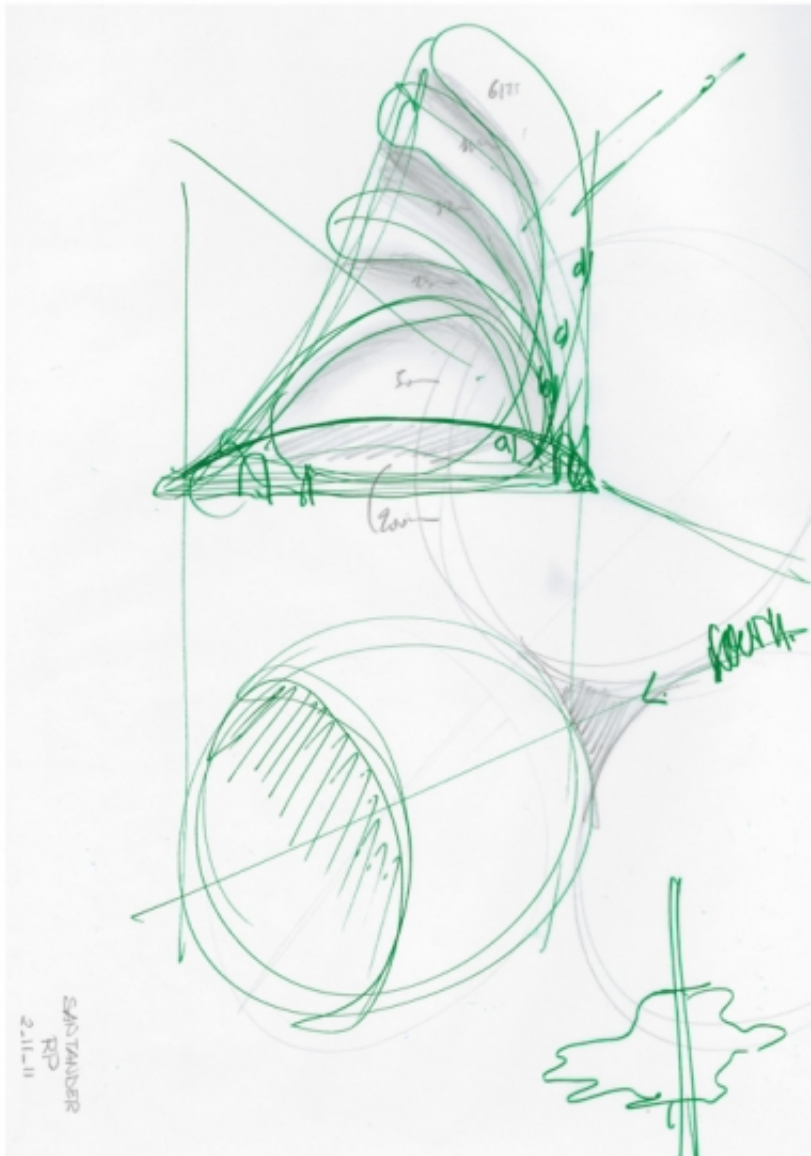


Soggetto	Ipotesi del ponte tra il parco e il Centro
Scala	-
Dimensione	iso A3
Data	2011-02-20
Numero Disegno	-
Codice disegno	San-rp_133
Autore	Renzo Piano
Copyright	Renzo Piano



San-rp_135

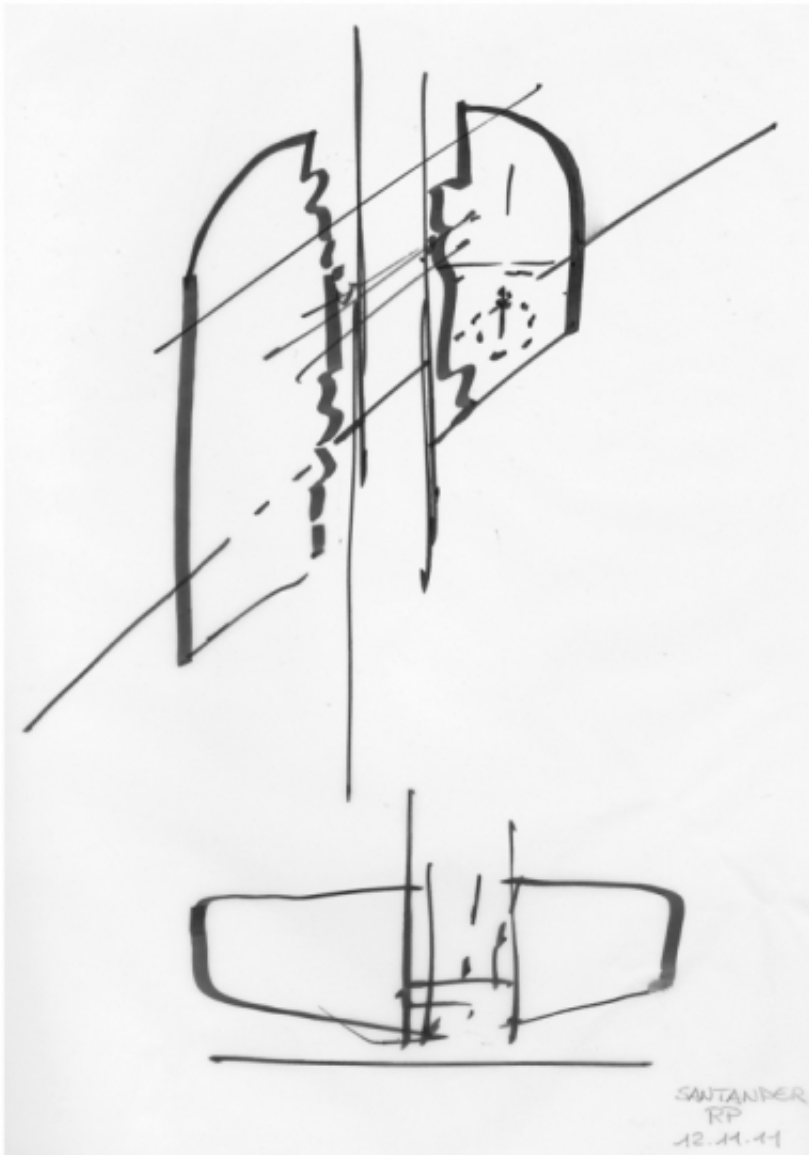
Soggetto	Il 'pachinko': connessione tra i due edifici
Scala	-
Dimensione	iso A3
Data	2011-02-20
Numero Disegno	-
Codice disegno	San-rp_135
Autore	Renzo Piano
Copyright	Renzo Piano



Soggetto	Dettaglio della formella di ceramica
Scala	-
Dimensione	iso A3
Data	2011-11-02
Numero Disegno	-
Codice disegno	San-rp_283

Autore	Renzo Piano
--------	-------------

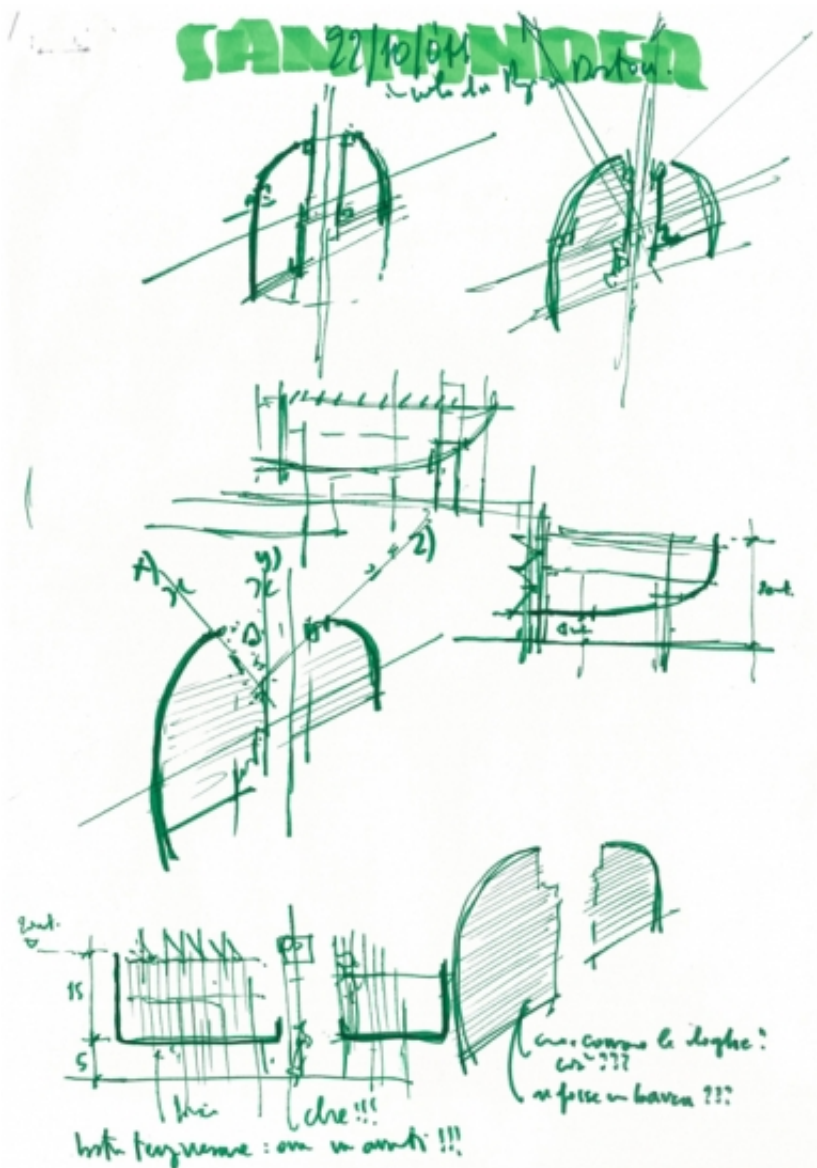
Copyright	Renzo Piano
-----------	-------------



Soggetto	Schizzo di studio - pianta ed elevato
Scala	-
Dimensione	iso A3
Data	2011-11-12
Numero Disegno	-
Codice disegno	San-rp_302

Autore	Renzo Piano
--------	-------------

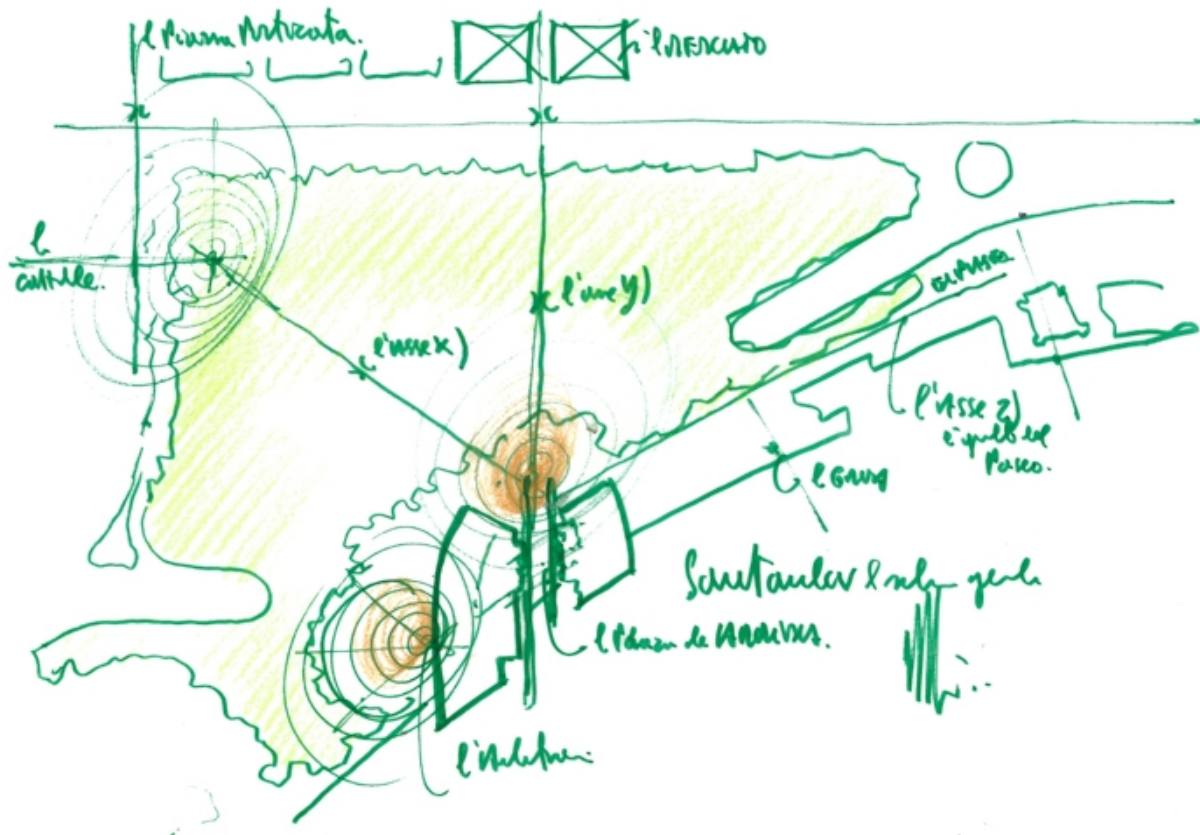
Copyright	Renzo Piano
-----------	-------------



Soggetto	Schizzo di studio - i due volumi e la connessione tra essi
Scala	-
Dimensione	iso A4
Data	2011-11-22
Numero Disegno	-
Codice disegno	San-rp_339

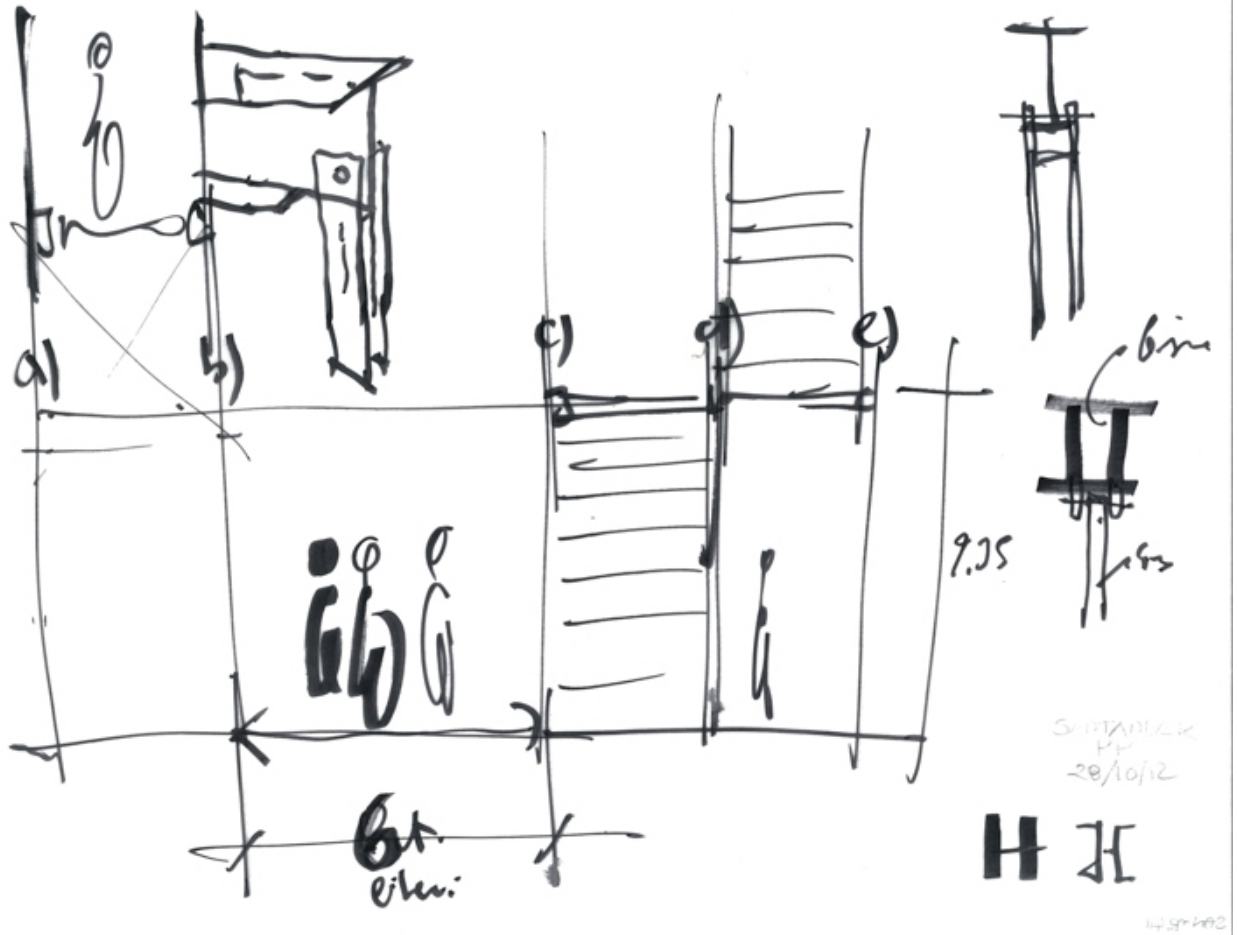
Autore	Renzo Piano
--------	-------------

Copyright	Renzo Piano
-----------	-------------

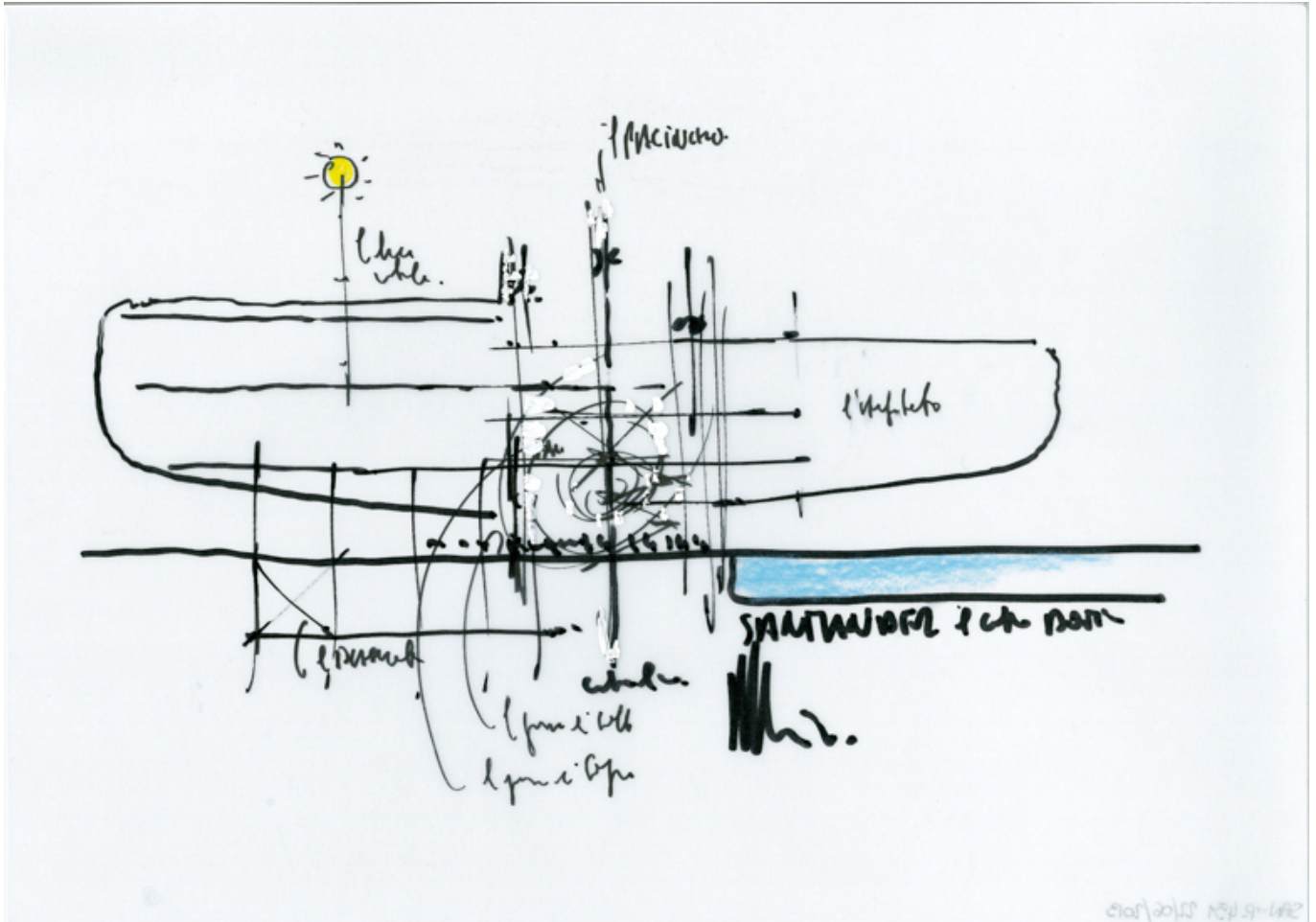


R.P. 99-018

Soggetto	Planimetria generale con le connessioni con la città
Scala	-
Dimensione	iso A4
Data	2011-12
Numero Disegno	-
Codice disegno	San-rp_370
Autore	Renzo Piano
Copyright	Renzo Piano



Soggetto	Schizzo di studio - il pachinko
Scala	-
Dimensione	iso A3
Data	2012-10-28
Numero Disegno	-
Codice disegno	San-rp_411
Autore	Renzo Piano
Copyright	Renzo Piano



Soggetto	Santander - Il Centro Botin
Scala	-
Dimensione	iso A4
Data	2013-06-22
Numero Disegno	-
Codice disegno	San-rp_451
Autore	Renzo Piano
Copyright	Renzo Piano



CENTRO DE ARTE BOTÍN

Santander, Spain

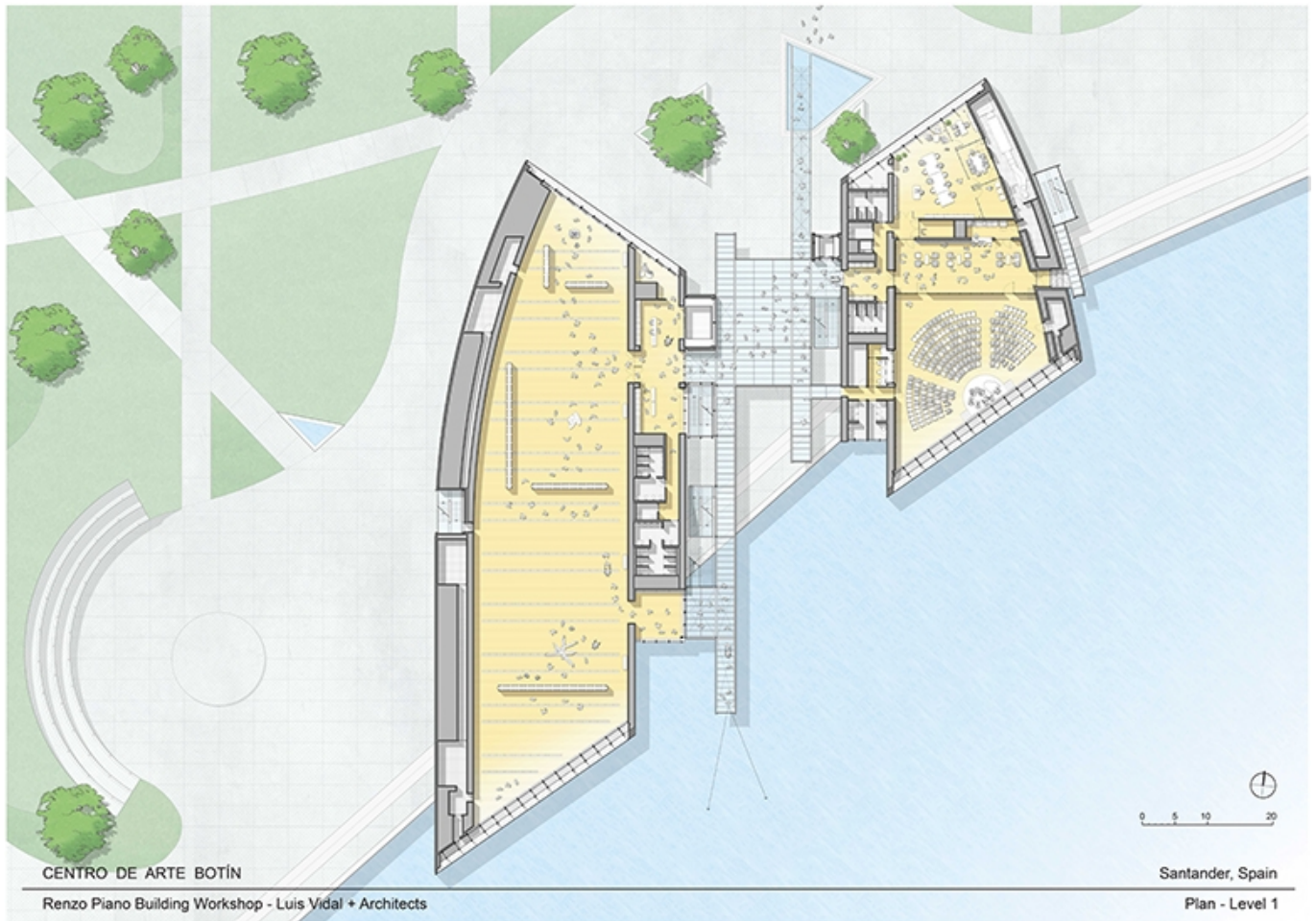
Renzo Piano Building Workshop - Luis Vidal + Architects

Site plan

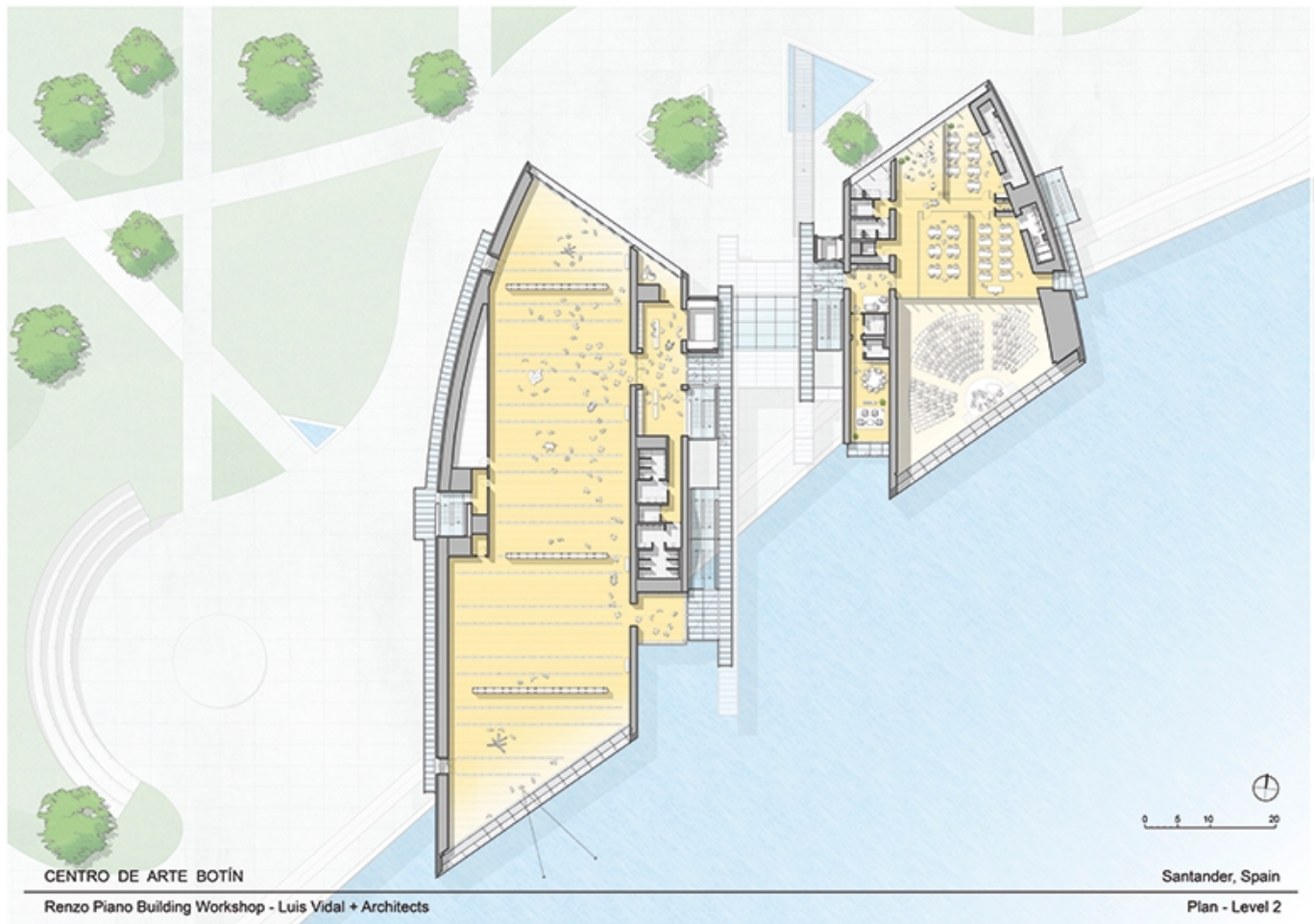
Titolo	Tranversal section
Scala	NTS
Dimensione	A1
Data	2013
Numero Disegno	
Codice disegno	SAN__820
Autore	RPBW - Renzo Piano Building Workshop Architects
Copyright	RPBW - Renzo Piano Building Workshop Architects



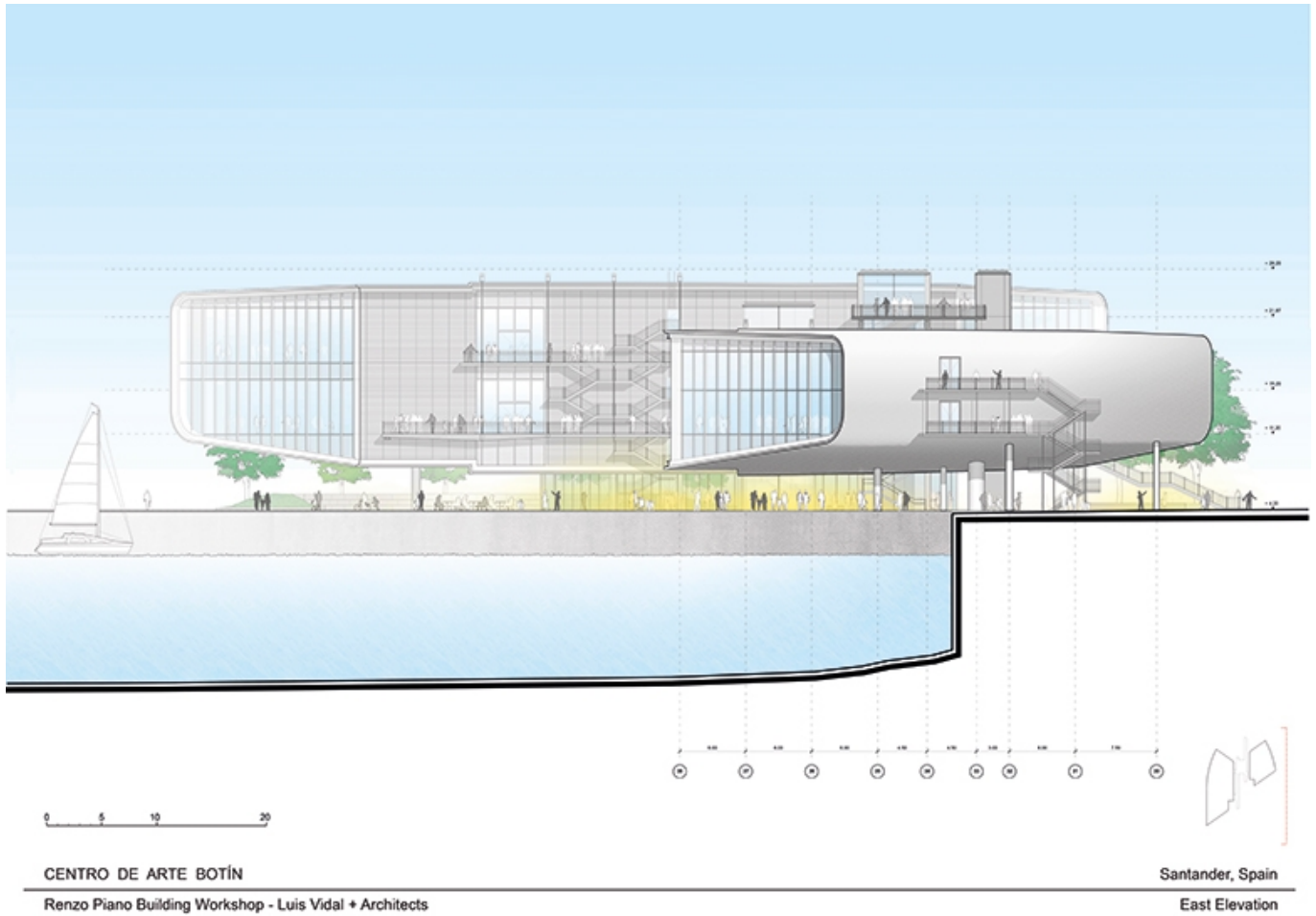
Titolo	Plan - Ground floor
Scala	NTS
Dimensione	A1
Data	2013
Numero Disegno	
Codice disegno	SAN__813
Autore	RPBW - Renzo Piano Building Workshop Architects
Copyright	RPBW - Renzo Piano Building Workshop Architects



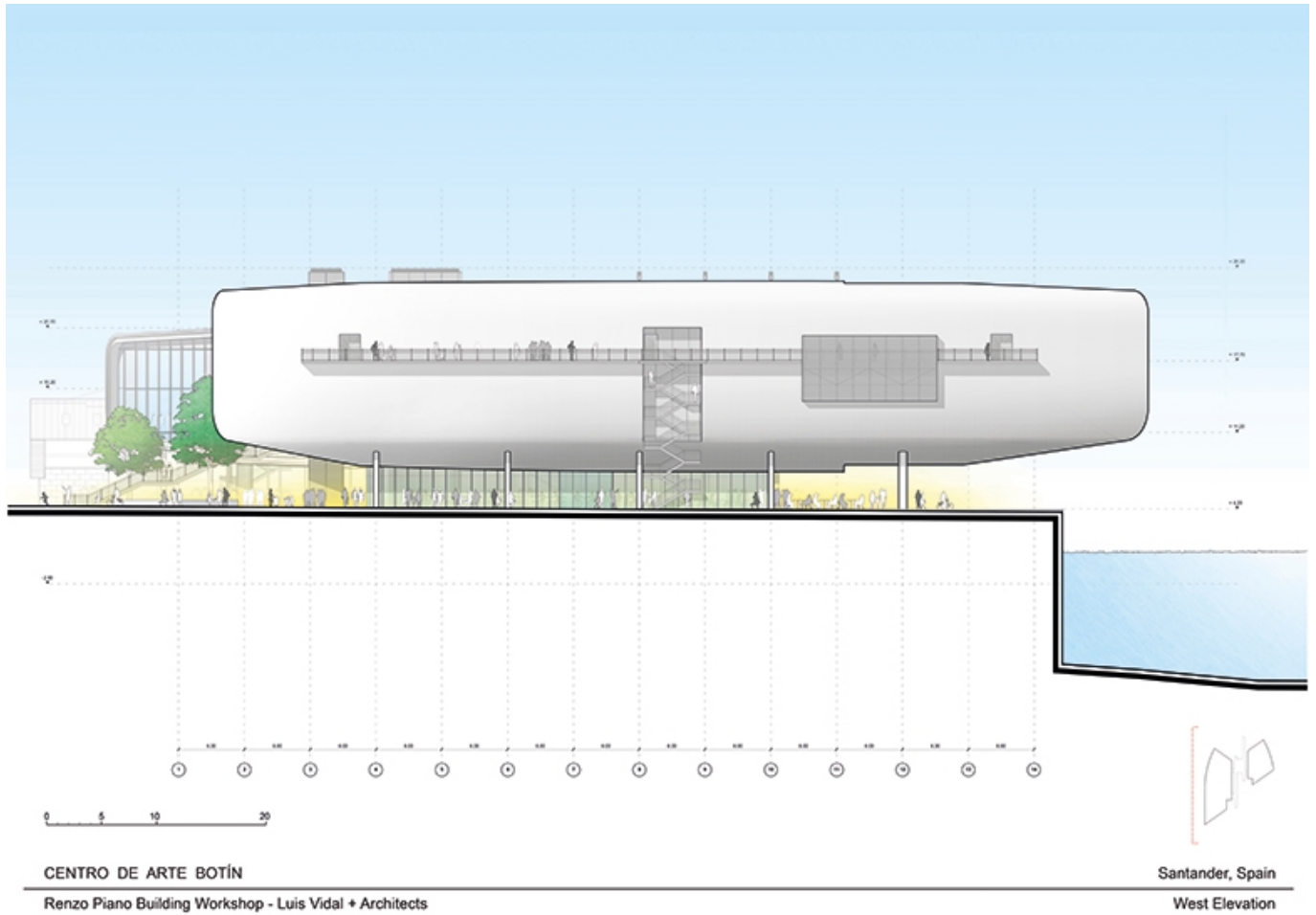
Titolo	Plan level 1
Scala	NTS
Dimensione	A1
Data	2013
Numero Disegno	
Codice disegno	SAN__810
Autore	RPBW - Renzo Piano Building Workshop Architects
Copyright	RPBW - Renzo Piano Building Workshop Architects



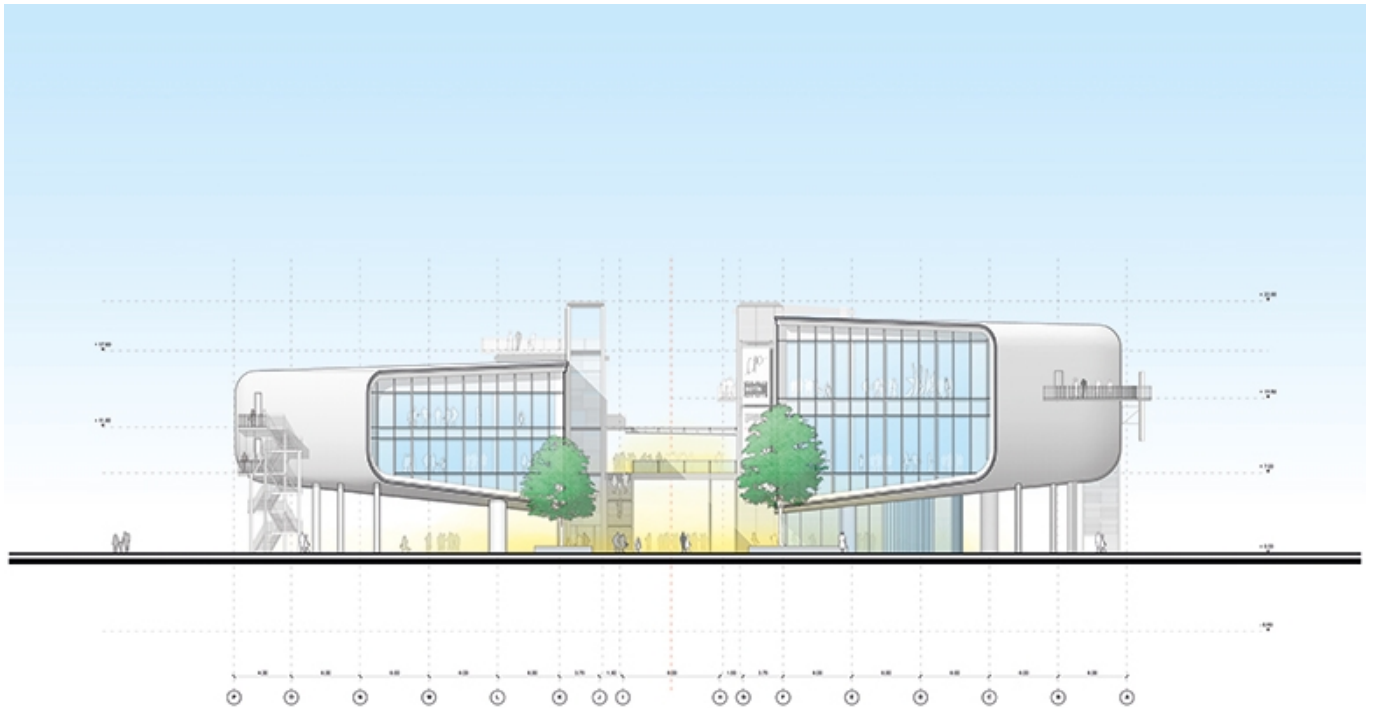
Titolo	Plan level 2
Scala	NTS
Dimensione	A1
Data	2013
Numero Disegno	
Codice disegno	SAN__811
Autore	RPBW - Renzo Piano Building Workshop Architects
Copyright	RPBW - Renzo Piano Building Workshop Architects



Titolo	East Elevation
Scala	NTS
Dimensione	A1
Data	2013
Numero Disegno	
Codice disegno	SAN__808
Autore	RPBW - Renzo Piano Building Workshop Architects / Luis Vidal + Architects
Copyright	RPBW - Renzo Piano Building Workshop Architects / Luis Vidal + Architects



Titolo	West Elevation
Scala	NTS
Dimensione	A1
Data	2013
Numero Disegno	
Codice disegno	SAN__823
Autore	RPBW - Renzo Piano Building Workshop Architects / Luis Vidal + Architects
Copyright	RPBW - Renzo Piano Building Workshop Architects / Luis Vidal + Architects



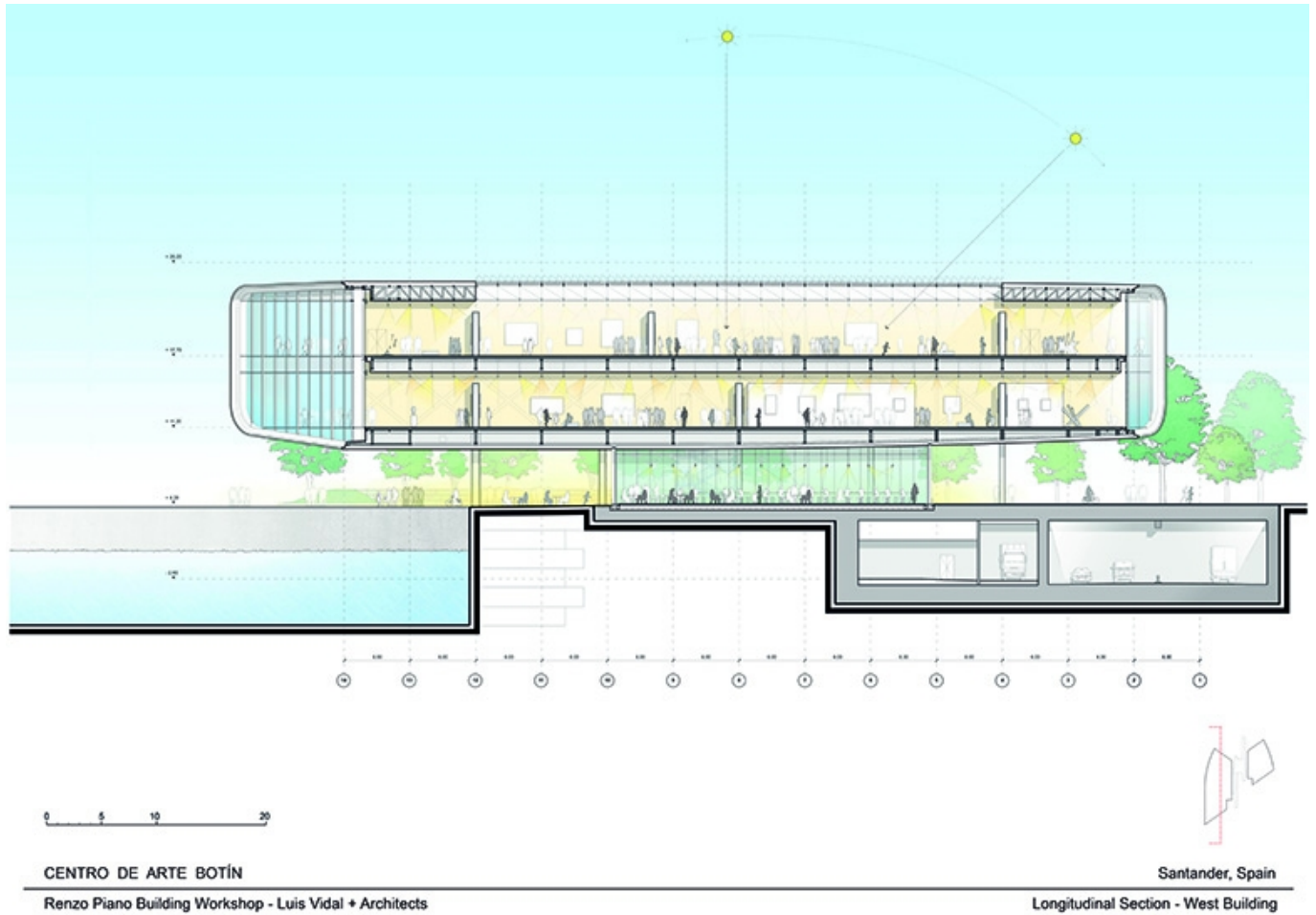
CENTRO DE ARTE BOTÍN

Renzo Piano Building Workshop - Luis Vidal + Architects

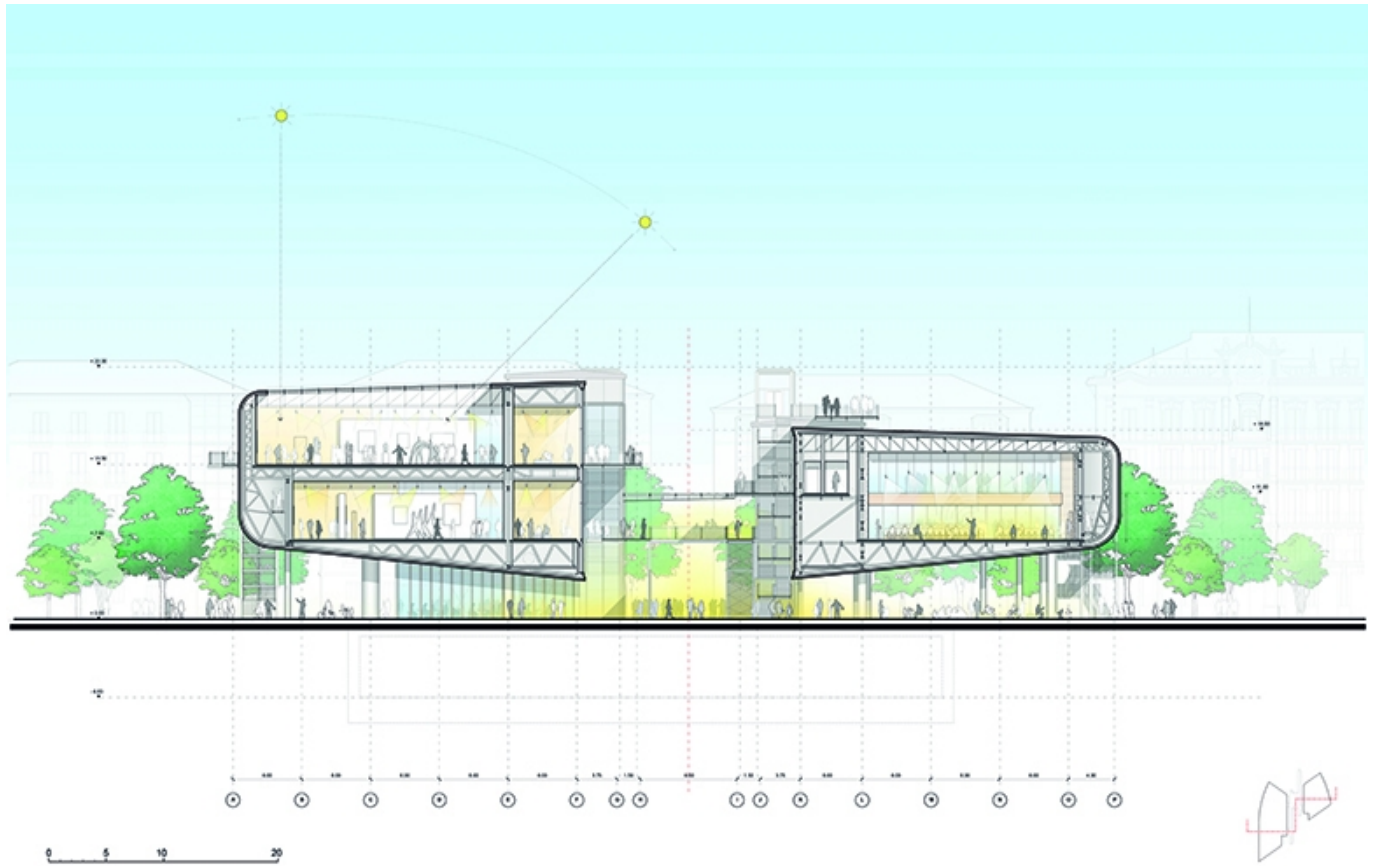
Santander, Spain

North Elevation

Titolo	North Elevation
Scala	NTS
Dimensione	A1
Data	2013
Numero Disegno	
Codice disegno	SAN__825
Autore	RPBW - Renzo Piano Building Workshop Architects / Luis Vidal + Architects
Copyright	RPBW - Renzo Piano Building Workshop Architects / Luis Vidal + Architects



Titolo	Longitudinal Section
Scala	NTS
Dimensione	A1
Data	2013
Numero Disegno	
Codice disegno	SAN__818
Autore	RPBW - Renzo Piano Building Workshop Architects / Luis Vidal + Architects
Copyright	RPBW - Renzo Piano Building Workshop Architects / Luis Vidal + Architects



CENTRO DE ARTE BOTÍN

Renzo Piano Building Workshop - Luis Vidal + Architects

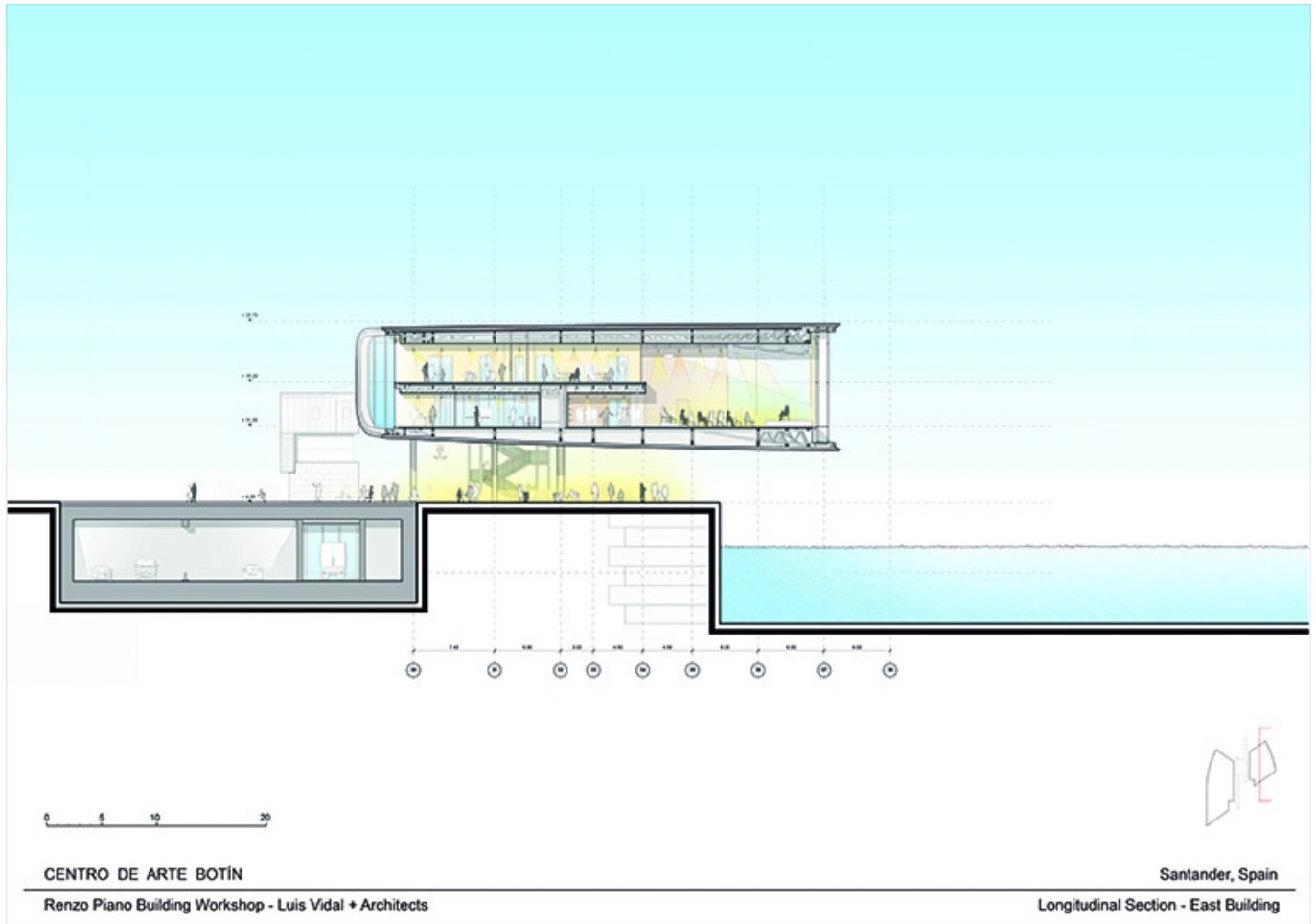
Santander, Spain

Transversal Section

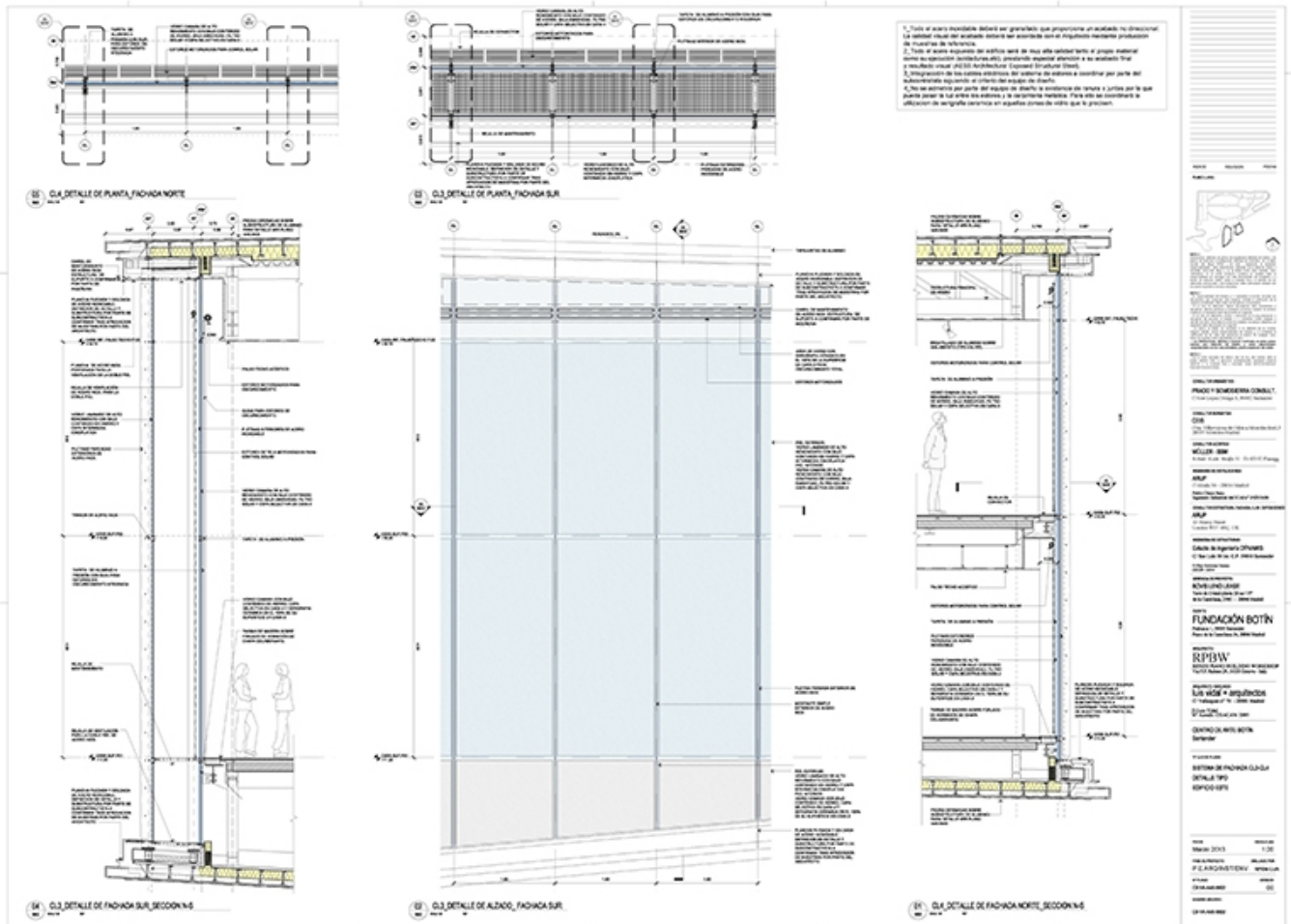
Titolo	Tranversal section
Scala	NTS
Dimensione	A1
Data	2013
Numero Disegno	
Codice disegno	SAN__809
Autore	RPBW - Renzo Piano Building Workshop Architects
Copyright	RPBW - Renzo Piano Building Workshop Architects



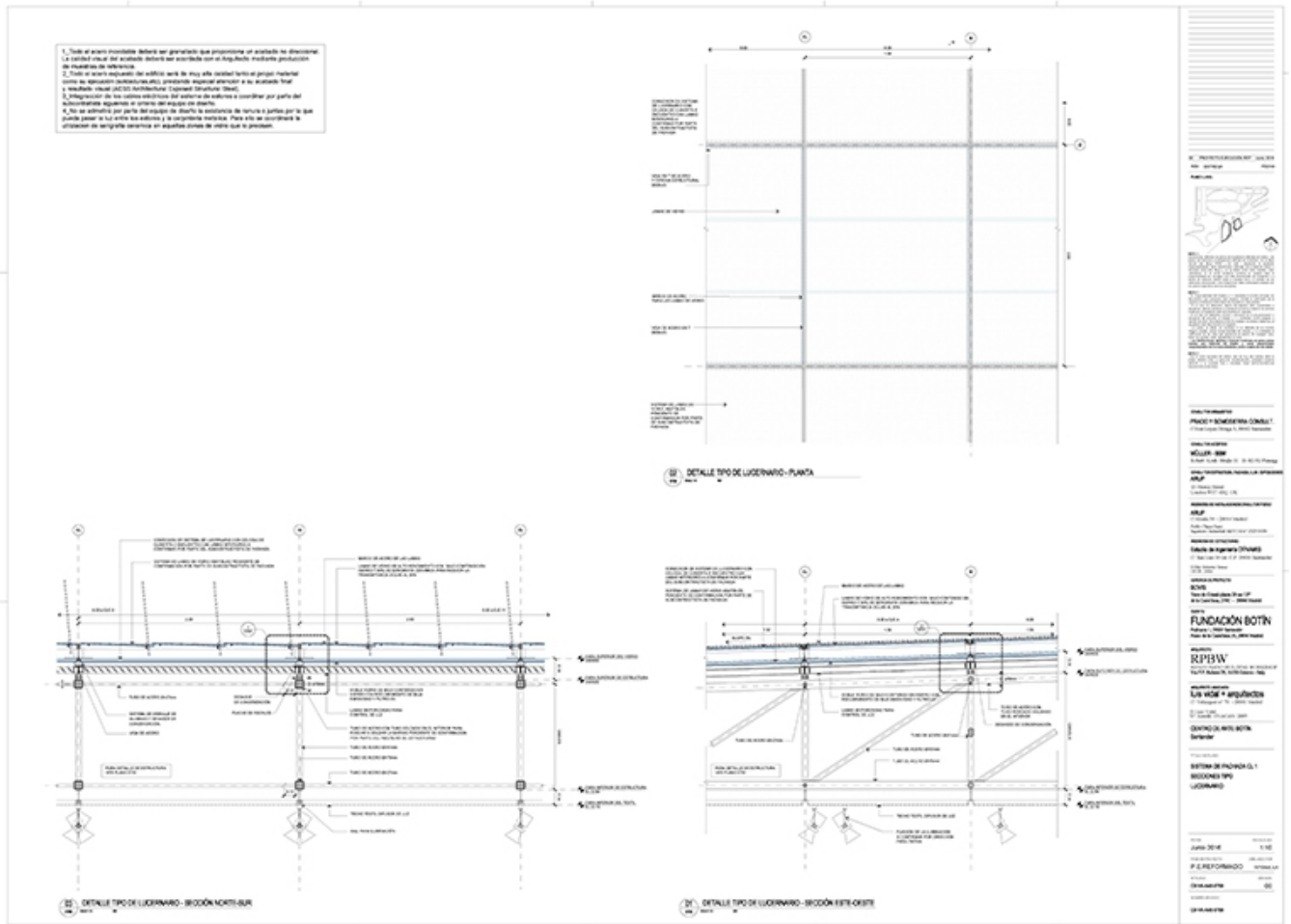
Título	Secciones Este-Oeste Auditorio y Galerias
Scala	1:100
Dimensione	A0
Data	2013/03
Numero Disegno	CB-VA-AA5-3006
Codice disegno	SAN_DW_227
Autore	RPBW - Renzo Piano Building Workshop Architects / Luis Vidal + Architects
Copyright	RPBW - Renzo Piano Building Workshop Architects / Luis Vidal + Architects



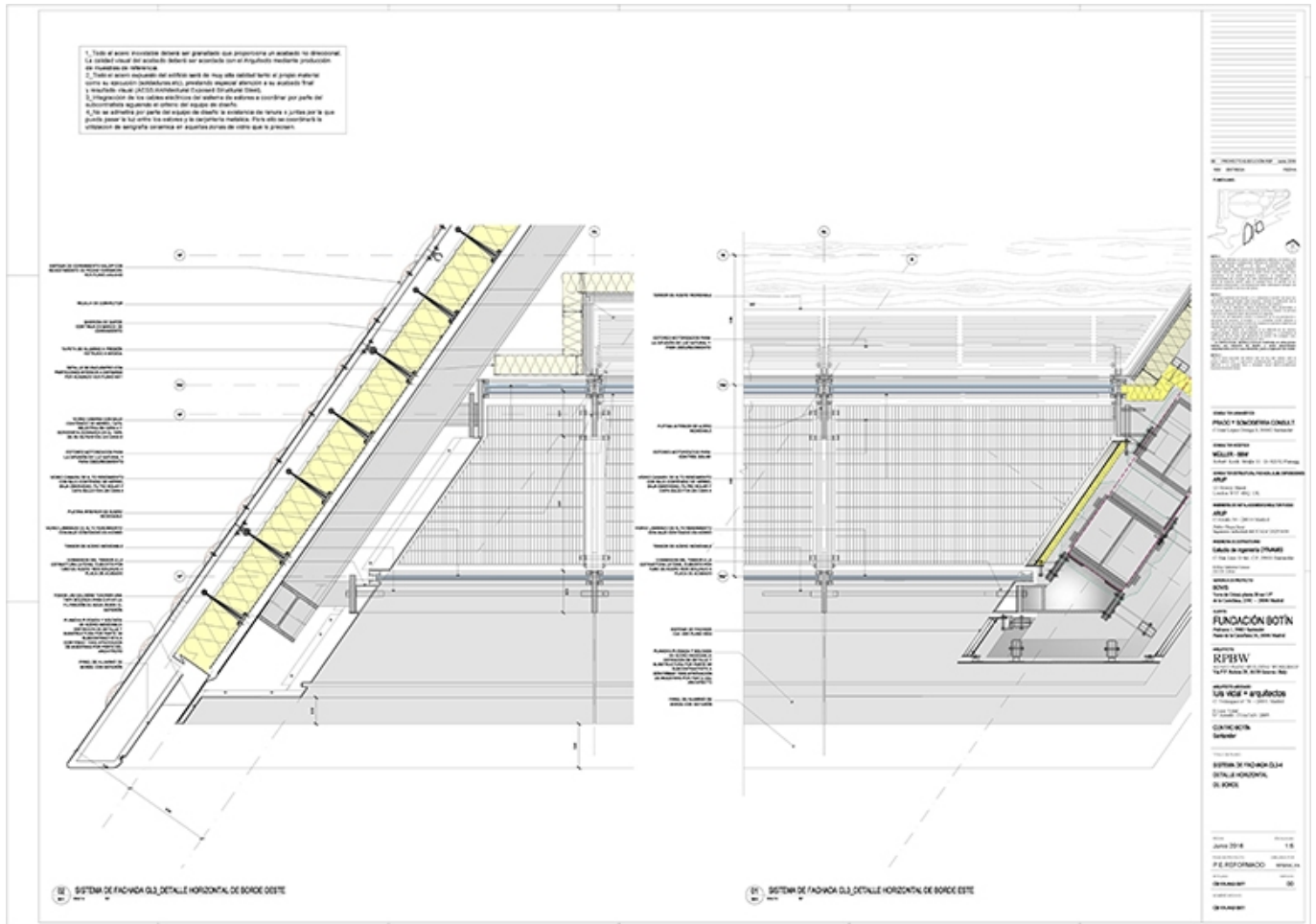
Titolo	Longitudinal Section - East Building
Scala	NTS
Dimensione	A1
Data	2013
Numero Disegno	
Codice disegno	SAN_817
Autore	RPBW - Renzo Piano Building Workshop Architects / Luis Vidal + Architects
Copyright	RPBW - Renzo Piano Building Workshop Architects / Luis Vidal + Architects



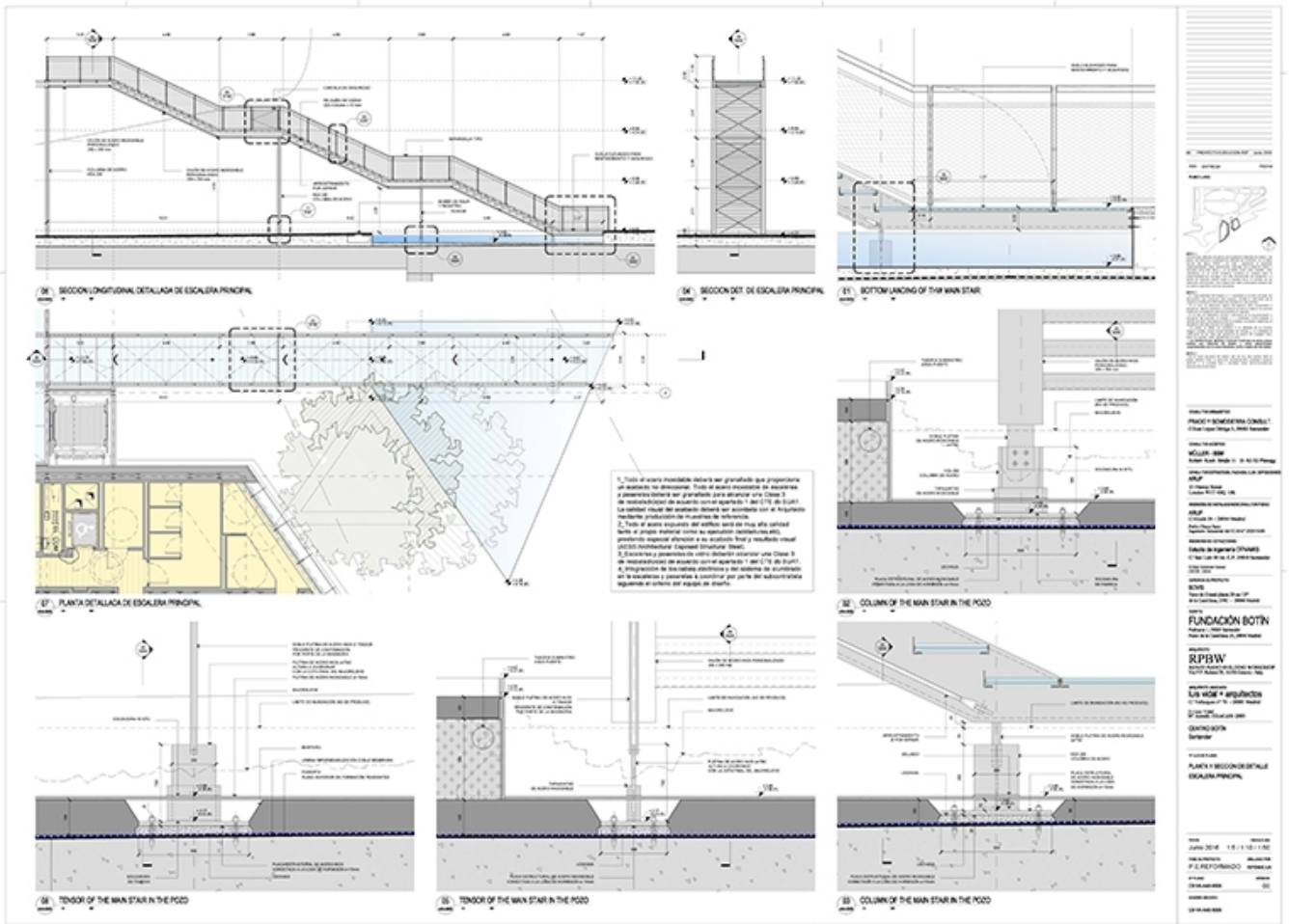
Titolo	Sistema de fachada CL3-CL4 -Detalle tipo - Edificio Este
Scala	1:20
Dimensione	A0
Data	2013/03/01
Numero Disegno	CB-VA-AA5-5602
Codice disegno	SAN_DW_278
Autore	RPBW - Renzo Piano Building Workshop Architects / Luis Vidal + Architects
Copyright	RPBW - Renzo Piano Building Workshop Architects / Luis Vidal + Architects



Titolo	Sistema de fachada CL 1- secciones tipo - lucernario
Scala	1:10
Dimensione	A0
Data	2016/06/01
Numero Disegno	CB-VA-AA5-5700
Codice disegno	SAN_DW_274
Autore	RPBW - Renzo Piano Building Workshop Architects / Luis Vidal + Architects
Copyright	RPBW - Renzo Piano Building Workshop Architects / Luis Vidal + Architects



Titolo	Sistema de fachada CL3-CL4 -Detalle horizontal de borde
Scala	1:5
Dimensione	A0
Data	2016/06/01
Numero Disegno	CB-VA-AA5-5611
Codice disegno	SAN_DW_279
Autore	RPBW - Renzo Piano Building Workshop Architects / Luis Vidal + Architects
Copyright	RPBW - Renzo Piano Building Workshop Architects / Luis Vidal + Architects



Título **Planta y Sección de Detalle - Escalera Principal**

Scala **as indicated**

Dimensione **A0**

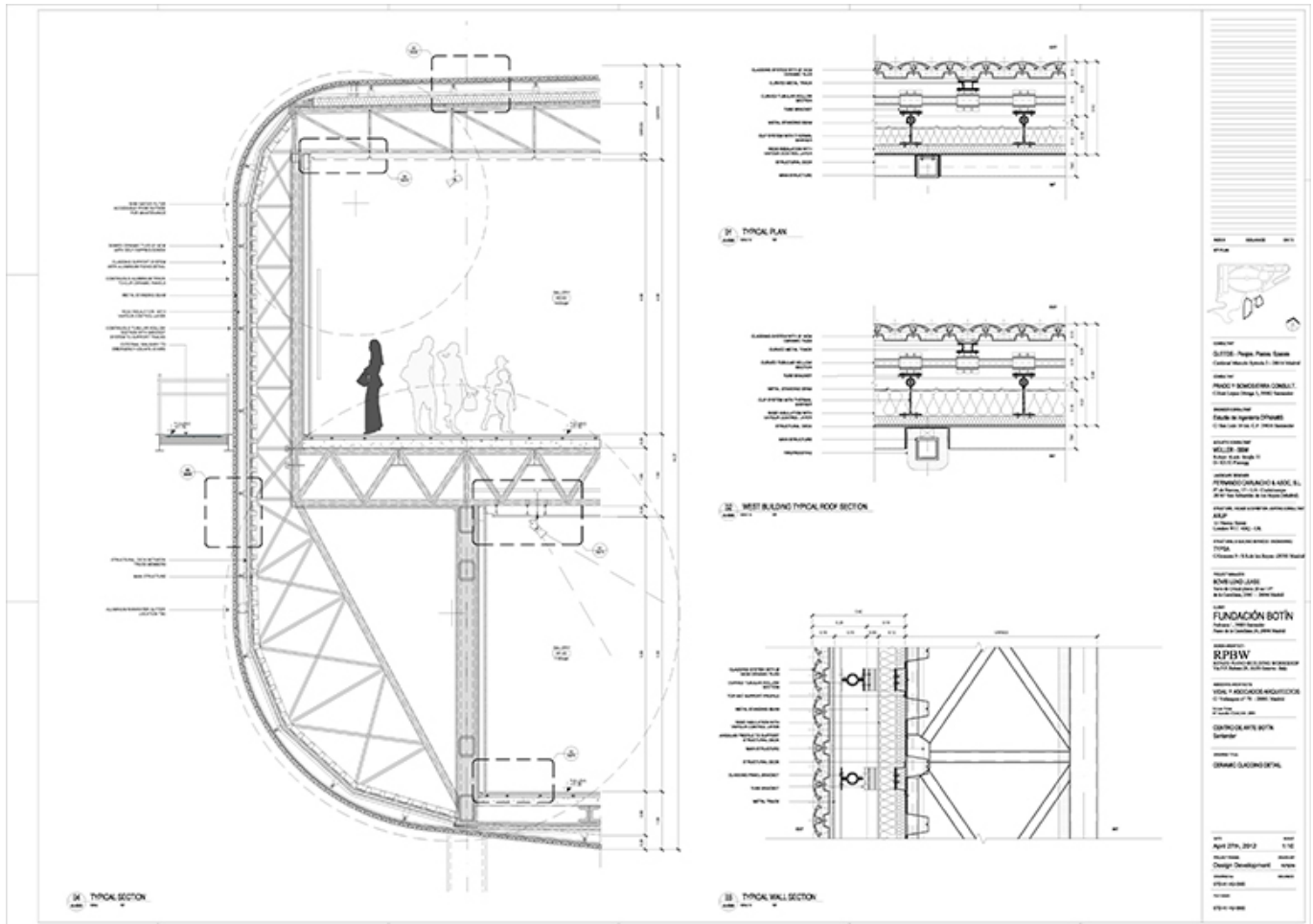
Data **2016/06/01**

Numero Disegno **CB-VA-AA5-5005**

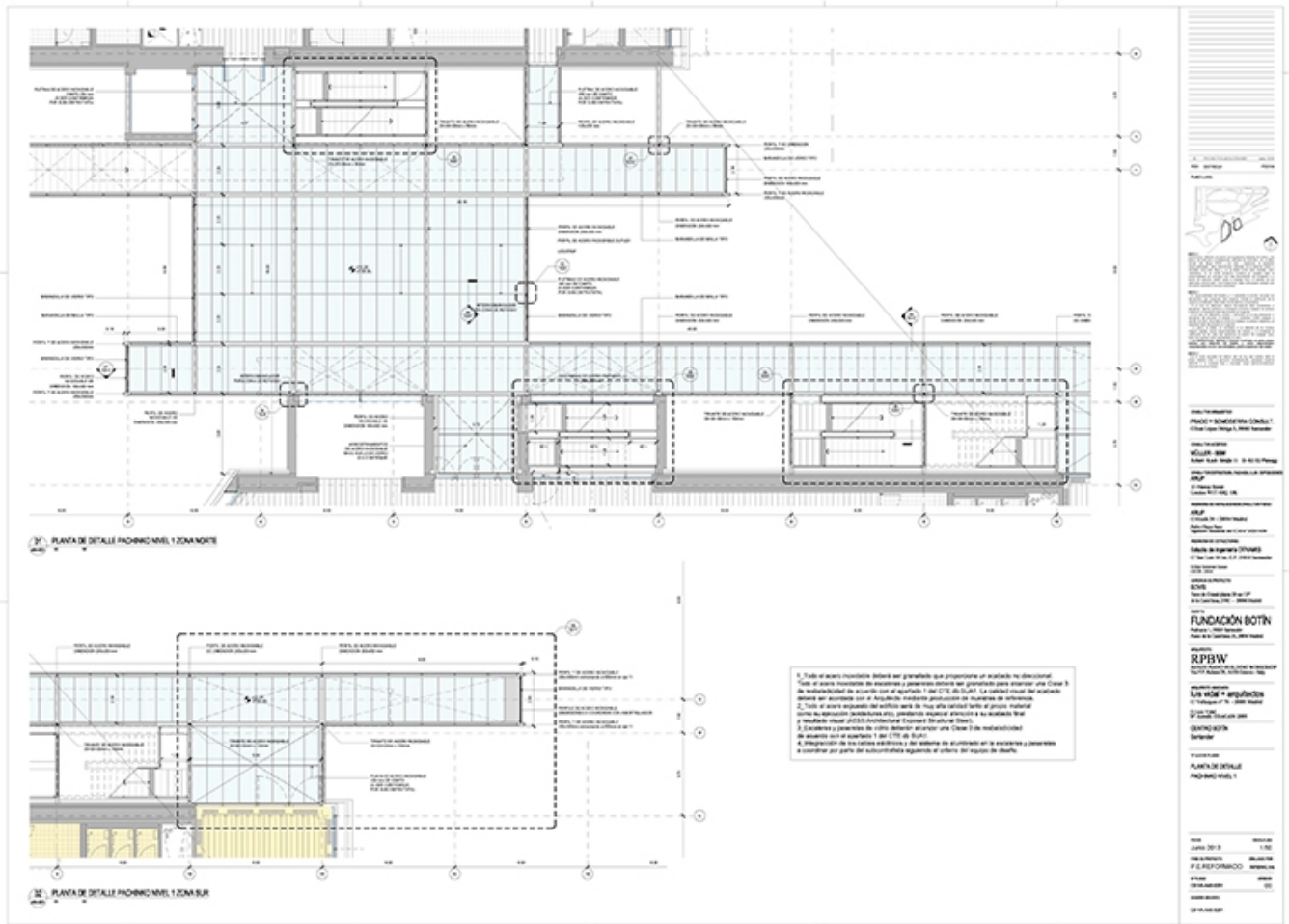
Codice disegno **SAN_DW_242**

Autore **RPBW - Renzo Piano Building Workshop Architects / Luis Vidal + Architects**

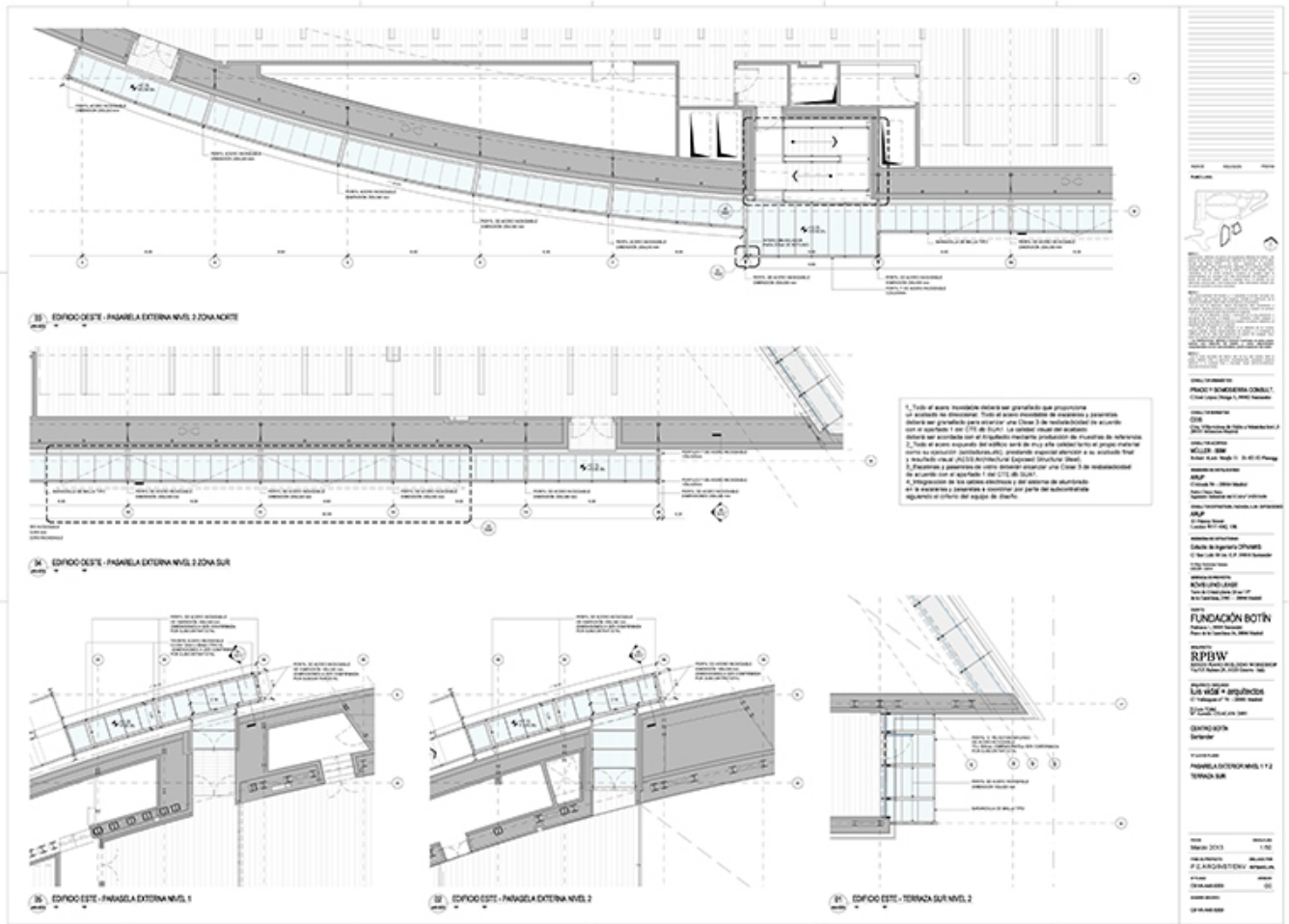
Copyright **RPBW - Renzo Piano Building Workshop Architects / Luis Vidal + Architects**



Titolo	Ceramic cladding detail
Scala	1:10
Dimensione	A0
Data	2012/04/27
Numero Disegno	STD_A1_A3_5500
Codice disegno	SAN_DW_280
Autore	RPBW - Renzo Piano Building Workshop Architects / Luis Vidal + Architects
Copyright	RPBW - Renzo Piano Building Workshop Architects / Luis Vidal + Architects



Titolo	Planta de detalle. Pachinko nivel 1
Scala	1:50
Dimensione	A0
Data	2013/03/01
Numero Disegno	CB-VA-AA5-5201
Codice disegno	SAN_DW_248
Autore	RPBW - Renzo Piano Building Workshop Architects / Luis Vidal + Architects
Copyright	RPBW - Renzo Piano Building Workshop Architects / Luis Vidal + Architects

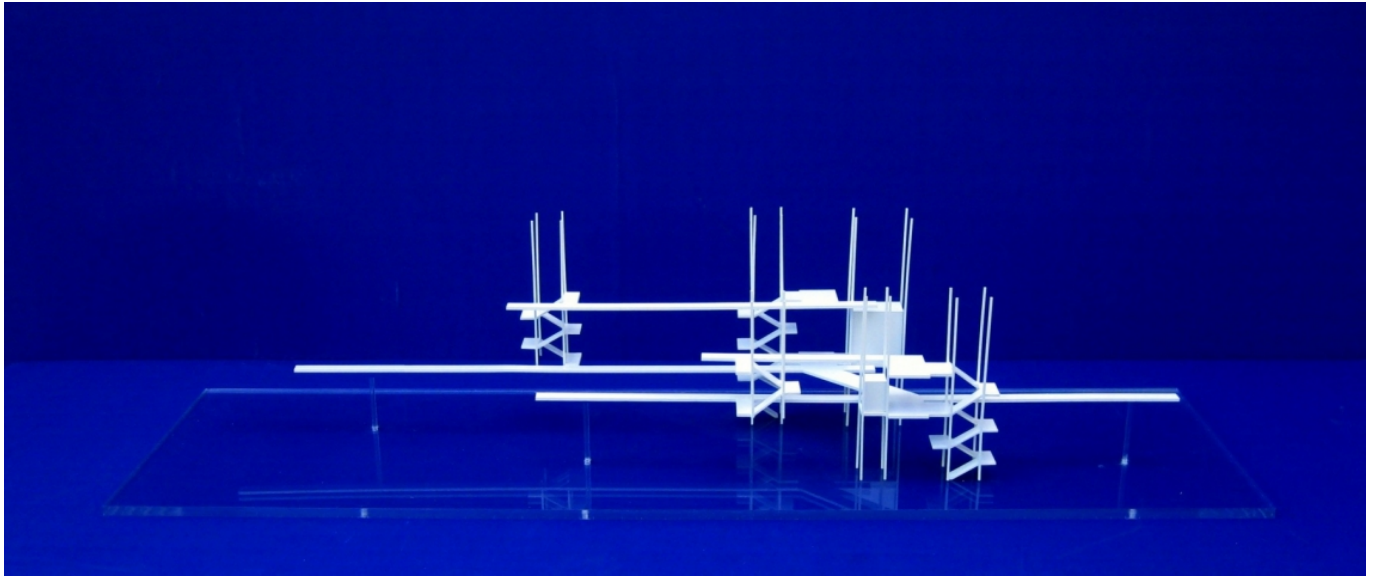


Titolo	Pasarela exterior nivel 1 y 2. Terraza sur
Scala	1:50
Dimensione	A0
Data	2013/03/01
Numero Disegno	CB-VA-AA5-5203
Codice disegno	SAN_DW_250
Autore	RPBW - Renzo Piano Building Workshop Architects / Luis Vidal + Architects
Copyright	RPBW - Renzo Piano Building Workshop Architects / Luis Vidal + Architects

Modelli



Titolo	Landscape model
Data	2011/12
Codice Modello	SAN_MD_028
Scala	N/A
Autore Modello	Renzo Piano Building Workshop



Titolo

Model of the spine - Short

Data

2011/11

Codice Modello

SAN_MD_031

Scala

1:200

Autore Modello

Renzo Piano Building Workshop



Titolo

Study models of the shape

Data

2011/11

Codice Modello

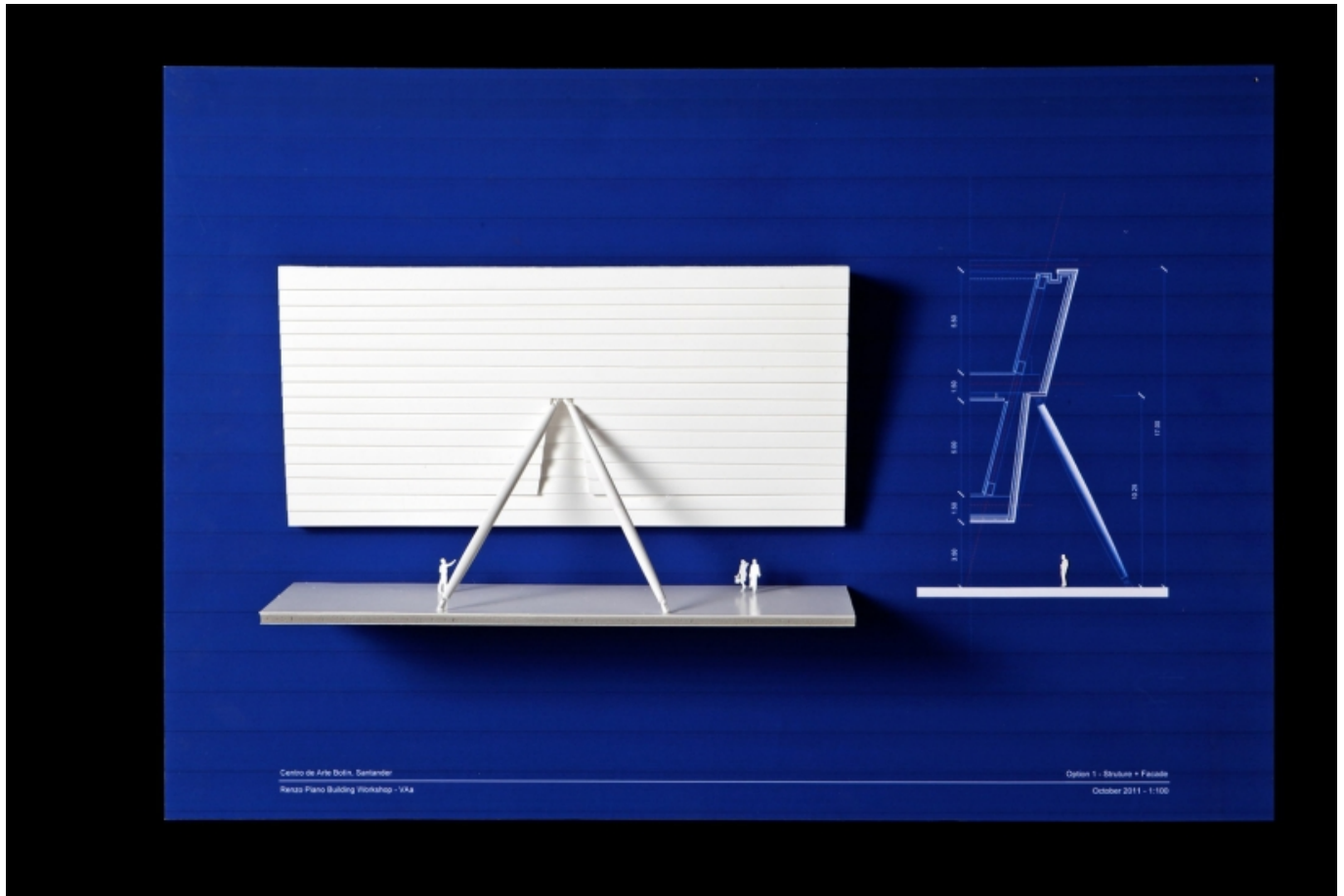
SAN_MD_033

Scala

1:500

Autore Modello

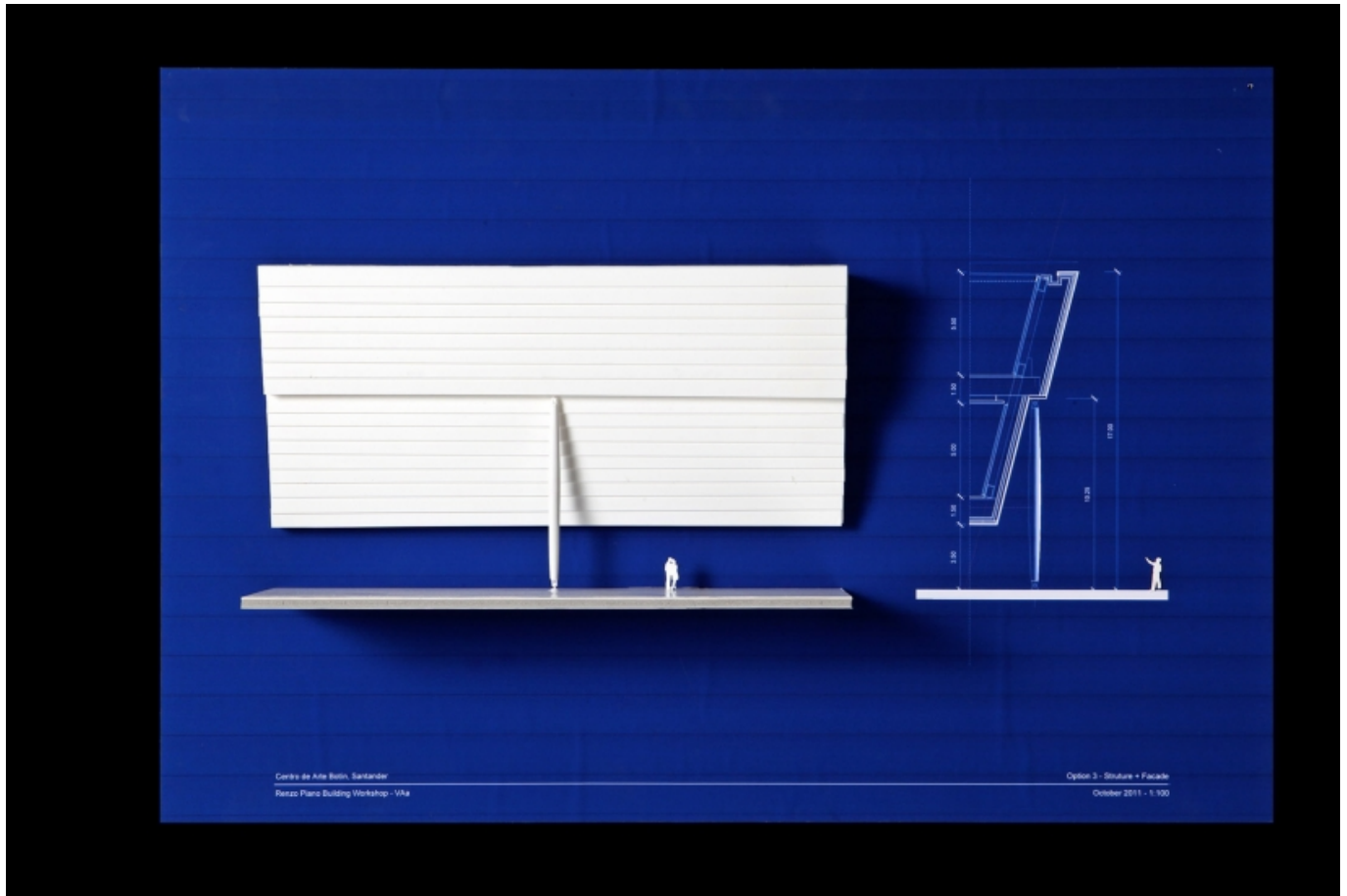
Renzo Piano Building Workshop



Titolo	Facade model option 1
Data	2011/10
Codice Modello	SAN_MD_034 A
Scala	1:100
Autore Modello	Renzo Piano Building Workshop



Titolo	Facade model option 2
Data	2011/10
Codice Modello	SAN_MD_034 A
Scala	1:100
Autore Modello	Renzo Piano Building Workshop



Titolo	Facade model option 3
Data	2011/10
Codice Modello	SAN_MD_034 A
Scala	1:100
Autore Modello	Renzo Piano Building Workshop

